

一般国道145号

吾妻郡長野原町

大字川原畑

宇石畑

平面図

S=1:500 (A1)
S=1:1000 (A3)

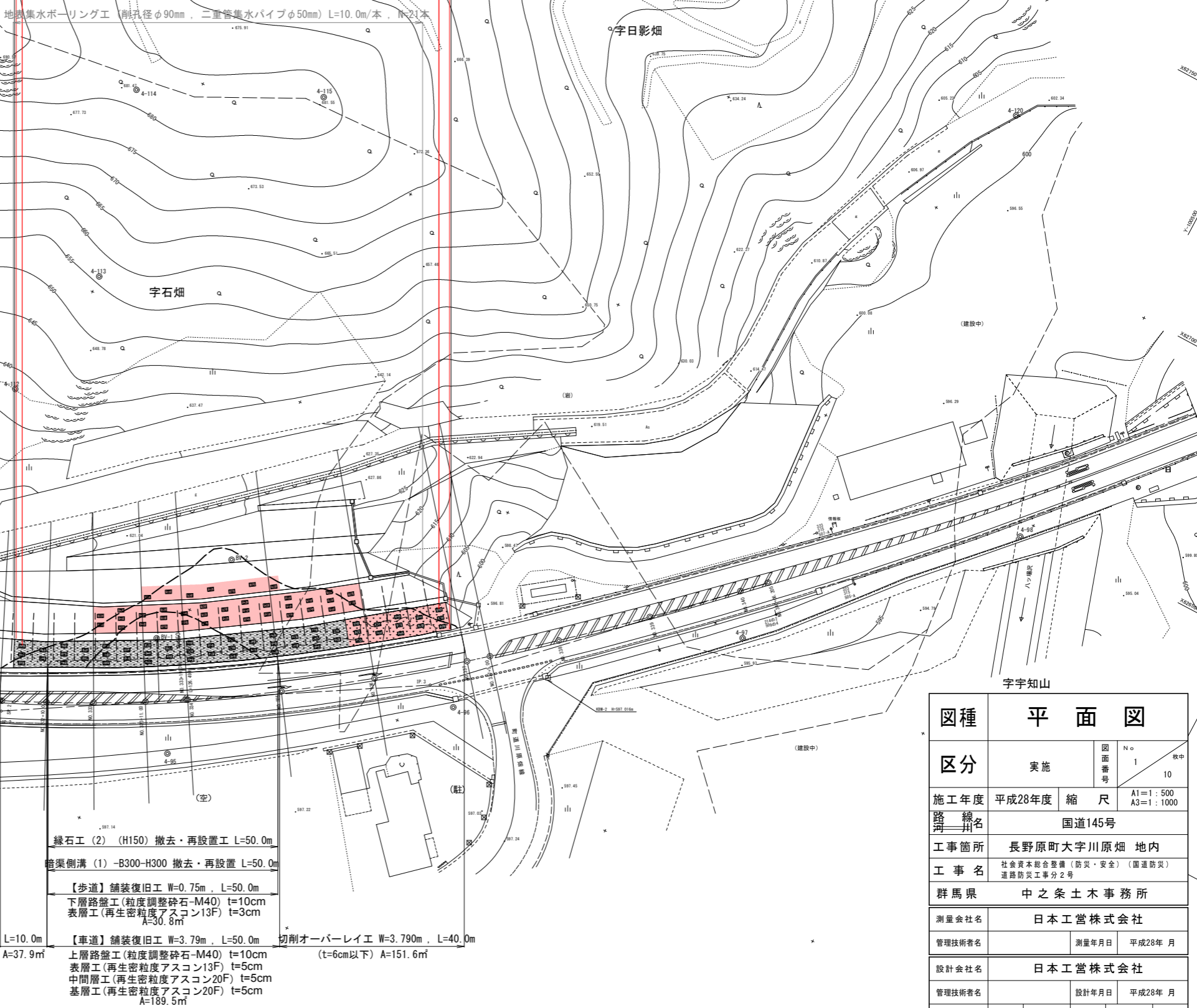
グラウンドアンカー工 L=8.5m~13.5m/本, N=6段, ΣN=92本 内分140本、分252本
設計荷重 Td=175.9KN/本 (二重防食多重PC鋼より線束 1φ17.8, F40TA)
アンカー水平打設間隔 @4.5m, 定着長La=3.0m
鉛直方向打設角度: 25° 削孔径φ90mm

独立受圧板 (ガラス繊維強化プラスチック発砲体独立板工, FFU 1350S-3)
N=92基 内分140基、分238基、残14基

連続繊維補強土工 (t=20cm) 補生素材吹付工 t=3cm含む A=842m²

受圧板設置背面部モルタル吹付工 (t=15cm) A=332m² 内分1212m²、分2120.3m²

地表集水ボーリング工 削孔径φ90mm, 二重管集水パイプφ50mm L=10.0m/本, N=21本



縁石工 (2) (H150) 撤去・再設置工 L=50.0m

暗渠側溝 (1) -B300-H300 撤去・再設置 L=50.0m

【歩道】舗装復旧工 W=0.75m, L=50.0m

下層路盤工 (粒度調整砕石-M40) t=10cm

表層工 (再生密粒度アスコン13F) t=3cm

A=30.8m²

【車道】舗装復旧工 W=3.79m, L=50.0m

上層路盤工 (粒度調整砕石-M40) t=10cm

表層工 (再生密粒度アスコン13F) t=5cm

中間層工 (再生密粒度アスコン20F) t=5cm

基層工 (再生密粒度アスコン20F) t=5cm

A=189.5m²

切削オーバーレイ W=3.790m, L=10.0m
(t=6cm以下) A=37.9m²

切削オーバーレイ W=3.790m, L=40.0m
(t=6cm以下) A=151.6m²

図種	平面図		
区分	実施	図面番号	No. 1 10
施工年度	平成28年度	縮尺	A1=1:500 A3=1:1000
路線名	国道145号		
工事箇所	長野原町大字川原畑 地内		
工事名	社会資本総合整備 (防災・安全) (国道防災) 道路防災工事分2号		
群馬県	中之条土木事務所		
測量会社名	日本工営株式会社		
管理技術者名	測量年月日	平成28年 月	
設計会社名	日本工営株式会社		
管理技術者名	設計年月日	平成28年 月	
照査	設計	製図	