

9. 現地作業写真

令和6年度7月

観測状況写真

地区名

二社平地区



孔 番 号 : KHB199-1
孔内傾斜計(手ばかり)

観 測 日 : 2024/8/5

観測状況写真

地区名

久森沢地区



孔番号: HB351-1
孔内傾斜計(手ばかり)

観測日: 2024/7/24



孔番号: HB315
孔内傾斜計(手ばかり)

観測日: 2024/7/24

観測状況写真

地区名

勝沼地区



孔番号: HB371-1
孔内傾斜計(手ばかり)

観測日: 2024/7/31



孔番号: HB291-1
孔内傾斜計(手ばかり)

観測日: 2024/8/2



孔番号: HB330-1
孔内傾斜計(手ばかり)

観測日: 2024/7/17



孔番号: HB329-1
孔内傾斜計(手ばかり)

観測日: 2024/7/31

観測状況写真

地区名

勝沼地区



孔番号: HB332-1
孔内傾斜計(手ばかり)

観測日: 2024/7/24



孔番号: I-9(HB102)
孔内傾斜計(手ばかり)

観測日: 2024/7/26



孔番号: HB362
孔内傾斜計(手ばかり)

観測日: 2024/8/1



孔番号: HB361-1
孔内傾斜計(手ばかり)

観測日: 2024/7/23

観測状況写真

地区名

勝沼地区



孔番号: BV-2
孔内傾斜計(手ばかり)

観測日: 2024/8/1



孔番号: BV-1
孔内傾斜計(手ばかり)

観測日: 2024/8/1



孔番号: BV-4
孔内傾斜計(手ばかり)

観測日: 2024/8/2



孔番号: BV-3
孔内傾斜計(手ばかり)

観測日: 2024/8/5

観測状況写真

地区名

勝沼地区



孔 番 号 : BV-7
孔内傾斜計(手ばかり)

観 測 日 : 2024/8/1



孔 番 号 : BV-6
孔内傾斜計(手ばかり)

観 測 日 : 2024/7/31

観測状況写真

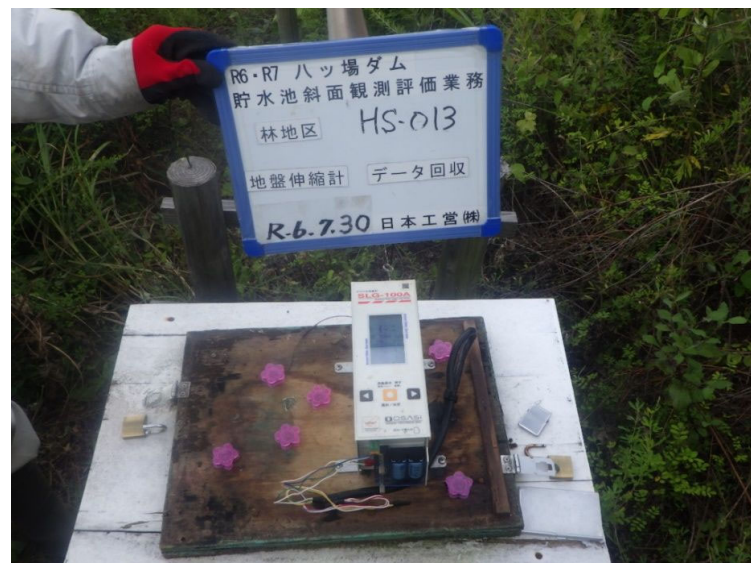
地区名

林地区



孔番号: HS-014
地盤伸縮計(半自動)

観測日: 2024/7/30



孔番号: HS-013
地盤伸縮計(半自動)

観測日: 2024/7/30



孔番号: BV-4
縦型伸縮計(半自動)

観測日: 2024/7/30

観測状況写真

地区名

横壁地区



孔番号: YB212-1
孔内傾斜計(手ばかり)

観測日: 2024/7/26



孔番号: YB191-1
孔内傾斜計(手ばかり)

観測日: 2024/7/25



孔番号: YB211-1
孔内傾斜計(手ばかり)

観測日: 2024/7/26



孔番号: YB209-1
孔内傾斜計(手ばかり)

観測日: 2024/7/25

観測状況写真

地区名

横壁地区



孔 番 号 : YB237-1
孔内傾斜計(手ばかり)

観 測 日 : 2024/7/23



孔 番 号 : YB239
孔内傾斜計(手ばかり)

観 測 日 : 2024/7/23



孔 番 号 : BV-5
孔内傾斜計(手ばかり)

観 測 日 : 2024/7/23



孔 番 号 : KYB256-1
孔内傾斜計(手ばかり)

観 測 日 : 2024/7/29

観測状況写真

地区名

横壁地区



孔番号: KYB260-1
孔内傾斜計(手ばかり)

観測日: 2024/7/29



孔番号: YB226-1
孔内傾斜計(手ばかり)

観測日: 2024/7/29



孔番号: YB232-1
孔内傾斜計(手ばかり)

観測日: 2024/7/29



孔番号: BV-5
縦型伸縮計(半自動)

観測日: 2024/7/30

観測状況写真

地区名

長野原地区



孔 番 号 : NB212-1
孔内傾斜計(手ばかり)

観 測 日 : 2024/7/17



孔 番 号 : NB214-1
孔内傾斜計(手ばかり)

観 測 日 : 2024/7/17

観測状況写真

地区名

川原湯地区



孔 番 号 : KY-W1
地下水位計(半自動)

観 測 日 : 2024/7/29



孔 番 号 : KY-W1
地下水位計(手ばかり)

観 測 日 : 2024/7/29



孔 番 号 : KY-W5
地下水位計(半自動)

観 測 日 : 2024/7/29



孔 番 号 : KY-W5
地下水位計(手ばかり)

観 測 日 : 2024/7/29

観測状況写真

地区名

川原湯地区



孔番号: KY-C1
孔内傾斜計(手ばかり)

観測日: 2024/7/30



孔番号: KY-C2
孔内傾斜計(手ばかり)

観測日: 2024/7/30



孔番号: KY-C5
孔内傾斜計(手ばかり)

観測日: 2024/7/30



孔番号: KY-C6
孔内傾斜計(手ばかり)

観測日: 2024/7/30

観測状況写真

地区名

川原湯地区



孔 番 号 : KY-T1
変位杭(手ばかり)

観 測 日 : 2024/7/19



孔 番 号 : KY-T2
変位杭(手ばかり)

観 測 日 : 2024/7/19



孔 番 号 : KY-T3
変位杭(手ばかり)

観 測 日 : 2024/7/19



孔 番 号 : KY-T4
変位杭(手ばかり)

観 測 日 : 2024/7/19

観測状況写真

地区名

川原湯地区

孔番号: KY-T5
変位杭(手ばかり)

観測日: 2024/7/19

孔番号: KY-T7
変位杭(手ばかり)

観測日: 2024/7/19

孔番号: KY-T8
変位杭(手ばかり)

観測日: 2024/7/19

孔番号: KY-T9
変位杭(手ばかり)

観測日: 2024/7/25

観測状況写真

地区名

川原湯地区



孔番号: KY-T10
変位杭(手ばかり)

観測日: 2024/7/25



孔番号: KY-T11
変位杭(手ばかり)

観測日: 2024/7/25



孔番号: KY-T12
変位杭(手ばかり)

観測日: 2024/7/25



孔番号: KY-T13
変位杭(手ばかり)

観測日: 2024/7/25

観測状況写真

地区名

川原湯地区



孔番号: KY-T14
変位杭(手ばかり)

観測日: 2024/7/25

観測状況写真

地区名

小倉地区



孔番号: OG-T2
変位杭(手ばかり)

観測日: 2024/7/22



孔番号: OG-T1
変位杭(手ばかり)

観測日: 2024/7/22



孔番号: OG-T3
変位杭(手ばかり)

観測日: 2024/7/22

観測状況写真

地区名

東中村地区



孔 番 号 : HN-T1
変位杭(手ばかり)

観 測 日 : 2024/7/19



孔 番 号 : HN-T2
変位杭(手ばかり)

観 測 日 : 2024/7/19



孔 番 号 : HN-T3
変位杭(手ばかり)

観 測 日 : 2024/7/19

観測状況写真

地区名

横壁地区



孔番号: YK-T2
変位杭(手ばかり)

観測日: 2024/7/19



孔番号: YK-T1
変位杭(手ばかり)

観測日: 2024/7/19



孔番号: YK-T3
変位杭(手ばかり)

観測日: 2024/7/22

観測状況写真

地区名

川原畑地区



孔 番 号 : KB-W1
地下水位計 (半自動)

観 測 日 : 2024/7/29



孔 番 号 : KB-W1
地下水位計 (手ばかり)

観 測 日 : 2024/7/29



孔 番 号 : KB-C1
孔内傾斜計 (手ばかり)

観 測 日 : 2024/8/2



孔 番 号 : KB-C2
孔内傾斜計 (手ばかり)

観 測 日 : 2024/8/2

観測状況写真

地区名

川原畑地区



孔番号: KB-T1
変位杭(手ばかり)

観測日: 2024/7/25



孔番号: KB-T2
変位杭(手ばかり)

観測日: 2024/7/25



孔番号: KB-T3
変位杭(手ばかり)

観測日: 2024/7/25

観測状況写真

地区名

林地区



孔番号: HA-W1
地下水位計(手ばかり)

観測日: 2024/7/30



孔番号: HA-W1
地下水位計(半自動)

観測日: 2024/7/30





孔番号: HA-T1
変位杭(手ばかり)

観測日: 2024/7/19



孔番号: HA-C1
孔内傾斜計(手ばかり)

観測日: 2024/8/5

観測状況写真	地区名	林地区		
<div data-bbox="304 220 1059 780"></div> <div data-bbox="311 785 474 839"><p>孔 番 号 : HA-T3 変位杭(手ばかり)</p></div> <div data-bbox="835 785 1043 809"><p>観 測 日 : 2024/7/19</p></div>		<div data-bbox="1216 220 1968 780"></div> <div data-bbox="1223 785 1386 839"><p>孔 番 号 : HA-T2 変位杭(手ばかり)</p></div> <div data-bbox="1747 785 1955 809"><p>観 測 日 : 2024/7/19</p></div>		

観測状況写真

地区名

長野原地区



孔番号: NA-W1
地下水位計(手ばかり)

観測日: 2024/7/30



孔番号: NA-W1
地下水位計(半自動)

観測日: 2024/7/30



孔番号: NA-T1
変位杭(手ばかり)

観測日: 2024/7/22



孔番号: NA-C1
孔内傾斜計(手ばかり)

観測日: 2024/8/5

観測状況写真

地区名

長野原地区



孔 番 号 : NA-T3
変位杭(手ばかり)

観 測 日 : 2024/7/22



孔 番 号 : NA-T2
変位杭(手ばかり)

観 測 日 : 2024/7/22

観測状況写真

地区名

白岩沢地区



孔番号: SR-T2
変位杭(手ばかり)

観測日: 2024/7/19



孔番号: SR-T1
変位杭(手ばかり)

観測日: 2024/7/19



孔番号: SR-T4
変位杭(手ばかり)

観測日: 2024/7/19



孔番号: SR-T3
変位杭(手ばかり)

観測日: 2024/7/19

観測状況写真

地区名

白岩沢地区



孔番号: SR-T6
変位杭(手ばかり)

観測日: 2024/7/19



孔番号: SR-T5
変位杭(手ばかり)

観測日: 2024/7/19



孔番号: SR-T8
変位杭(手ばかり)

観測日: 2024/7/19



孔番号: SR-T7
変位杭(手ばかり)

観測日: 2024/7/19

観測状況写真

地区名

白岩沢地区



孔番号: SR-T10
変位杭(手ばかり)

観測日: 2024/7/19



孔番号: SR-T9
変位杭(手ばかり)

観測日: 2024/7/19



孔番号: SR-T12
変位杭(手ばかり)

観測日: 2024/7/19



孔番号: SR-T11
変位杭(手ばかり)

観測日: 2024/7/19

観測状況写真

地区名

白岩沢地区



孔番号: SR-T14
変位杭(手ばかり)

観測日: 2024/7/19



孔番号: SR-T13
変位杭(手ばかり)

観測日: 2024/7/19



孔番号: SR-T16
変位杭(手ばかり)

観測日: 2024/7/19



孔番号: SR-T15
変位杭(手ばかり)

観測日: 2024/7/19

観測状況写真	地区名	白岩沢地区		
<div data-bbox="309 220 1061 778"></div> <div data-bbox="309 785 483 839"><p>孔 番 号 : SR-T17 変位杭(手ばかり)</p></div> <div data-bbox="837 785 1043 810"><p>観 測 日 : 2024/7/19</p></div>				

観測状況写真

地区名



孔番号：B-1
地下水位計（半自動）

観測日：2024/7/31



孔番号：B-1
地下水位計（手ばかり）

観測日：2024/7/31



孔番号：B-2
地下水位計（半自動）

観測日：2024/7/31



孔番号：B-2
地下水位計（手ばかり）

観測日：2024/7/31

観測状況写真

地区名



孔番号: B-3
地下水位計(半自動)

観測日: 2024/7/31



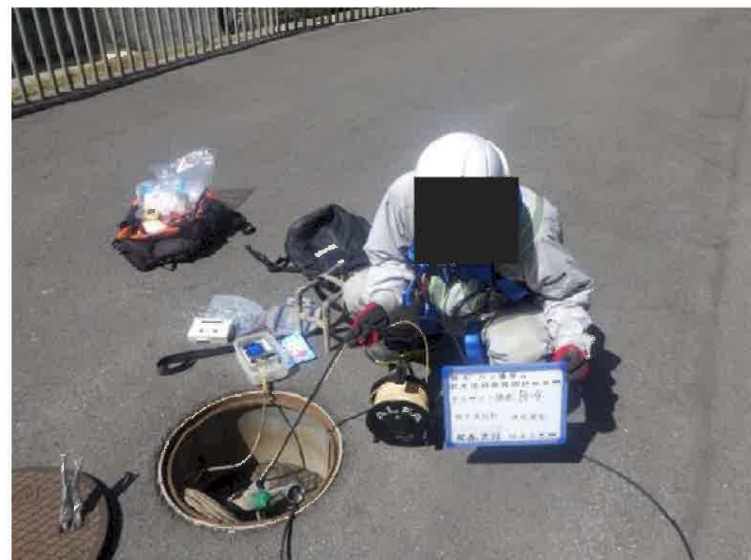
孔番号: B-3
地下水位計(手ばかり)

観測日: 2024/7/31



孔番号: B-4
地下水位計(半自動)

観測日: 2024/7/31



孔番号: B-4
地下水位計(手ばかり)

観測日: 2024/7/31

観測状況写真

地区名



孔番号: B-5
地下水位計(半自動)

観測日: 2024/7/31



孔番号: B-5
地下水位計(手ばかり)

観測日: 2024/7/31



孔番号: B-6
地下水位計(半自動)

観測日: 2024/7/31



孔番号: B-6
地下水位計(手ばかり)

観測日: 2024/7/31

観測状況写真

地区名



孔番号: B-7
地下水位計(半自動)

観測日: 2024/7/31



孔番号: B-7
地下水位計(手ばかり)

観測日: 2024/7/31



孔番号: B-8
地下水位計(半自動)

観測日: 2024/7/31



孔番号: B-8
地下水位計(手ばかり)

観測日: 2024/7/31

観測状況写真

地区名



孔番号: BL-40
地下水位計(半自動)

観測日: 2024/7/31



孔番号: BL-40
地下水位計(手ばかり)

観測日: 2024/7/31



孔番号: BR-38
地下水位計(半自動)

観測日: 2024/7/29



孔番号: BR-38
地下水位計(手ばかり)

観測日: 2024/7/29

観測状況写真

地区名



孔番号: B-A
地下水位計(半自動)

観測日: 2024/7/29



孔番号: B-A
地下水位計(手ばかり)

観測日: 2024/7/29




孔番号: B-C
地下水位計(半自動)

観測日: 2024/7/29



孔番号: B-C
地下水位計(手ばかり)

観測日: 2024/7/29

観測状況写真	地区名	林地区		
<div data-bbox="306 220 1059 782"></div> <div data-bbox="306 785 524 841"><p>孔 番 号 : HB-371-2 地下水位計(大気圧計)</p></div> <div data-bbox="835 785 1043 810"><p>観 測 日 : 2024/7/30</p></div>				

観測状況写真

地区名

川原湯地区



孔番号: KYB-78
地下水位計(手ばかり)

観測日: 2024/7/29



孔番号: KYB-78
地下水位計(半自動)

観測日: 2024/7/29



孔番号: 62-13
地下水位計(手ばかり)

観測日: 2024/7/29



孔番号: 62-13
地下水位計(半自動)

観測日: 2024/7/29

観測状況写真

地区名

川原湯地区



孔 番 号 : KYB-77
地下水位計(手ばかり)

観 測 日 : 2024/7/29



孔 番 号 : KYB-76
地下水位計(手ばかり)

観 測 日 : 2024/7/29



孔 番 号 : B-2
地下水位計(手ばかり)

観 測 日 : 2024/7/29



孔 番 号 : KYB-79
地下水位計(手ばかり)

観 測 日 : 2024/7/29

観測状況写真	地区名	横壁地区		
<div data-bbox="306 220 1059 782" data-label="Image"></div> <div data-bbox="311 786 519 839" data-label="Caption"><p>孔 番 号 : YB-65 地下水位計(手ばかり)</p></div>		<div data-bbox="1216 220 1968 782" data-label="Image"></div> <div data-bbox="1220 786 1413 839" data-label="Caption"><p>孔 番 号 : YB-65 地下水位計(半自動)</p></div>		

令和6年度8月

観測状況写真

地区名

川原湯地区



孔番号: KYB-77
地下水位計(手ばかり)

観測日: 2024/8/23



孔番号: KYB-76
地下水位計(手ばかり)

観測日: 2024/8/23



孔番号: B-2
地下水位計(手ばかり)

観測日: 2024/8/23



孔番号: KYB-79
地下水位計(手ばかり)

観測日: 2024/8/23

令和6年度9月

観測状況写真	地区名	久森沢地区		
<div data-bbox="309 220 1061 782"></div> <div data-bbox="309 782 519 842"><p>孔 番 号 : HB315 孔内傾斜計(手ばかり)</p></div> <div data-bbox="837 782 1046 810"><p>観 測 日 : 2024/9/27</p></div>				

観測状況写真

地区名

勝沼地区



孔 番号 : HB361-1
孔内傾斜計(手ばかり)

観 測 日 : 2024/9/25



孔 番号 : HB362
孔内傾斜計(手ばかり)

観 測 日 : 2024/9/27

観測状況写真

地区名

横壁地区



孔 番 号 : YB239
孔内傾斜計(手ばかり)

観 測 日 : 2024/9/25



孔 番 号 : BV-5
孔内傾斜計(手ばかり)

観 測 日 : 2024/9/25



孔 番 号 : KYB260-1
孔内傾斜計(手ばかり)

観 測 日 : 2024/9/26

観測状況写真	地区名	横壁地区		

観測状況写真

地区名

川原湯地区



孔番号: KY-C6
孔内傾斜計(手ばかり)

観測日: 2024/9/26



孔番号: KY-C2
孔内傾斜計(手ばかり)

観測日: 2024/9/26



孔番号: KY-T2
変位杭(手ばかり)

観測日: 2024/9/26



孔番号: KY-T1
変位杭(手ばかり)

観測日: 2024/9/26

観測状況写真

地区名

川原湯地区



孔番号: KY-T4
変位杭(手ばかり)

観測日: 2024/9/26



孔番号: KY-T3
変位杭(手ばかり)

観測日: 2024/9/26



孔番号: KY-T9
変位杭(手ばかり)

観測日: 2024/9/26



孔番号: KY-T5
変位杭(手ばかり)

観測日: 2024/9/26

観測状況写真

地区名

川原湯地区



孔番号: KY-T11
変位杭(手ばかり)

観測日: 2024/9/26



孔番号: KY-T10
変位杭(手ばかり)

観測日: 2024/9/26



孔番号: KY-T12
変位杭(手ばかり)

観測日: 2024/9/26

観測状況写真

地区名

小倉地区



孔番号: OG-T1
変位杭(手ばかり)

観測日: 2024/9/24



孔番号: OG-T2
変位杭(手ばかり)

観測日: 2024/9/24



孔番号: OG-T3
変位杭(手ばかり)

観測日: 2024/9/24

観測状況写真

地区名

東中村地区



孔 番号 : HN-T2
変位杭(手ばかり)

観 測 日 : 2024/9/24



孔 番号 : HN-T1
変位杭(手ばかり)

観 測 日 : 2024/9/24



孔 番号 : HN-T3
変位杭(手ばかり)

観 測 日 : 2024/9/24

観測状況写真

地区名

横壁地区



孔番号: YK-T1
変位杭(手ばかり)

観測日: 2024/9/24



孔番号: YK-T2
変位杭(手ばかり)

観測日: 2024/9/24



孔番号: YK-T3
変位杭(手ばかり)

観測日: 2024/9/24

観測状況写真

地区名

川原畑地区



孔番号: KB-T2
変位杭(手ばかり)

観測日: 2024/9/26



孔番号: KB-T1
変位杭(手ばかり)

観測日: 2024/9/26



孔番号: KB-T3
変位杭(手ばかり)

観測日: 2024/9/26

観測状況写真

地区名

川原湯地区



孔番号: KYB-76
地下水位計(手ばかり)

観測日: 2024/9/25



孔番号: KYB-77
地下水位計(手ばかり)

観測日: 2024/9/25



孔番号: KYB-79
地下水位計(手ばかり)

観測日: 2024/9/25



孔番号: B-2
地下水位計(手ばかり)

観測日: 2024/9/25

令和6年度10月

観測状況写真

地区名

二社平地区



孔 番 号 : KHB199-1
孔内傾斜計(手ばかり)

観 測 日 : 2024/10/30

観測状況写真

地区名

久森沢地区



孔 番 号 : HB351-1
孔内傾斜計(手ばかり)

観 測 日 : 2024/10/30

観測状況写真

地区名

勝沼地区



孔番号: HB291-1
孔内傾斜計(手ばかり)

観測日: 2024/10/23



孔番号: HB371-1
孔内傾斜計(手ばかり)

観測日: 2024/10/29



孔番号: HB329-1
孔内傾斜計(手ばかり)

観測日: 2024/10/29



孔番号: HB330-1
孔内傾斜計(手ばかり)

観測日: 2024/10/18

観測状況写真

地区名

勝沼地区



孔番号: I-9(HB102)
孔内傾斜計(手ばかり)

観測日: 2024/10/29



孔番号: HB332-1
孔内傾斜計(手ばかり)

観測日: 2024/10/18



孔番号: BV-1
孔内傾斜計(手ばかり)

観測日: 2024/10/25



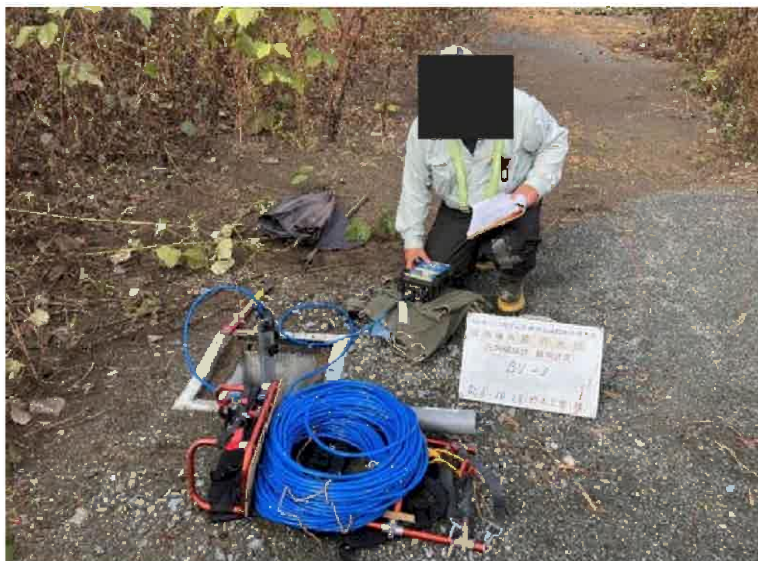
孔番号: BV-2
孔内傾斜計(手ばかり)

観測日: 2024/10/25

観測状況写真

地区名

勝沼地区



孔番号: BV-3
孔内傾斜計(手ばかり)

観測日: 2024/10/28



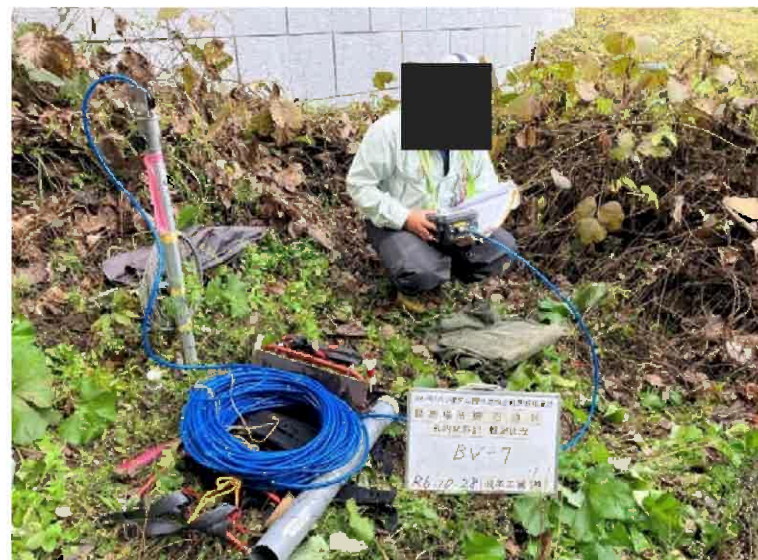
孔番号: BV-4
孔内傾斜計(手ばかり)

観測日: 2024/10/30



孔番号: BV-6
孔内傾斜計(手ばかり)

観測日: 2024/10/18



孔番号: BV-7
孔内傾斜計(手ばかり)

観測日: 2024/10/28

観測状況写真

地区名

林地区



孔番号: HS-013
地盤伸縮計(半自動)

観測日: 2024/10/29



孔番号: HS-014
地盤伸縮計(半自動)

観測日: 2024/10/29



孔番号: BV-4
縦型伸縮計(半自動)

観測日: 2024/10/29

観測状況写真

地区名

横壁地区



孔番号: YB191-1
孔内傾斜計(手ばかり)

観測日: 2024/10/25



孔番号: YB212-1
孔内傾斜計(手ばかり)

観測日: 2024/10/22







孔番号: YB209-1
孔内傾斜計(手ばかり)

観測日: 2024/10/22



孔番号: YB211-1
孔内傾斜計(手ばかり)

観測日: 2024/10/22

観測状況写真	地区名	横壁地区		
 <p data-bbox="306 783 517 837">孔 番 号 : KYB256-1 孔内傾斜計(手ばかり)</p> <p data-bbox="833 783 1048 807">観 測 日 : 2024/10/21</p>		 <p data-bbox="1214 783 1429 837">孔 番 号 : YB237-1 孔内傾斜計(手ばかり)</p> <p data-bbox="1740 783 1955 807">観 測 日 : 2024/10/24</p>		
 <p data-bbox="306 1460 517 1514">孔 番 号 : YB232-1 孔内傾斜計(手ばかり)</p> <p data-bbox="833 1460 1048 1484">観 測 日 : 2024/10/21</p>		 <p data-bbox="1214 1460 1429 1514">孔 番 号 : YB226-1 孔内傾斜計(手ばかり)</p> <p data-bbox="1740 1460 1955 1484">観 測 日 : 2024/10/21</p>		

観測状況写真

地区名

横壁地区



孔番号: BV-5
縦型伸縮計(半自動)

観測日: 2024/10/23

観測状況写真

地区名

長野原地区



孔 番 号 : NB212-1
孔内傾斜計(手ばかり)

観 測 日 : 2024/10/24



孔 番 号 : NB214-1
孔内傾斜計(手ばかり)

観 測 日 : 2024/10/24

観測状況写真

地区名

川原湯地区



孔 番 号 : KY-W1
地下水位計 (半自動)

観 測 日 : 2024/10/31



孔 番 号 : KY-W1
地下水位計 (手ばかり)

観 測 日 : 2024/10/31



孔 番 号 : KY-W5
地下水位計 (半自動)

観 測 日 : 2024/10/31



孔 番 号 : KY-W5
地下水位計 (手ばかり)

観 測 日 : 2024/10/31

観測状況写真

地区名

川原湯地区



孔番号: KY-C1
孔内傾斜計(手ばかり)

観測日: 2024/10/28



孔番号: KY-C5
孔内傾斜計(手ばかり)

観測日: 2024/10/28



孔番号: KY-T7
変位杭(手ばかり)

観測日: 2024/10/15



孔番号: KY-T8
変位杭(手ばかり)

観測日: 2024/10/15

観測状況写真

地区名

川原湯地区



孔 番 号 : KY-T14
変位杭 (手ばかり)

観 測 日 : 2024/10/15

観測状況写真

地区名

川原畑地区



孔番号: KB-W1
地下水位計(手ばかり)

観測日: 2024/10/31



孔番号: KB-W1
地下水位計(半自動)

観測日: 2024/10/31



孔番号: KB-C2
孔内傾斜計(手ばかり)

観測日: 2024/10/23



孔番号: KB-C1
孔内傾斜計(手ばかり)

観測日: 2024/10/23

観測状況写真

地区名

林地区



孔 番号 : HA-W1
地下水位計 (手ばかり)

観 測 日 : 2024/10/29



孔 番号 : HA-W1
地下水位計 (半自動)

観 測 日 : 2024/10/29



孔 番号 : HA-T1
変位杭 (手ばかり)

観 測 日 : 2024/10/15



孔 番号 : HA-C1
孔内傾斜計 (手ばかり)

観 測 日 : 2024/10/23

観測状況写真	地区名	林地区		
<div data-bbox="306 220 1059 780"></div> <div data-bbox="306 783 1059 839"><p>孔 番 号 : HA-T3 変位杭(手ばかり)</p><p>観 測 日 : 2024/10/15</p></div>		<div data-bbox="1214 220 1966 780"></div> <div data-bbox="1214 783 1966 839"><p>孔 番 号 : HA-T2 変位杭(手ばかり)</p><p>観 測 日 : 2024/10/15</p></div>		

観測状況写真

地区名

長野原地区



孔番号: NA-W1
地下水位計(手ばかり)

観測日: 2024/10/30



孔番号: NA-W1
地下水位計(半自動)

観測日: 2024/10/30



孔番号: NA-T1
変位杭(手ばかり)

観測日: 2024/10/17



孔番号: NA-C1
孔内傾斜計(手ばかり)

観測日: 2024/10/24

観測状況写真

地区名

長野原地区



孔番号: NA-T3
変位杭(手ばかり)

観測日: 2024/10/17



孔番号: NA-T2
変位杭(手ばかり)

観測日: 2024/10/17

観測状況写真

地区名

白岩沢地区



孔番号: SR-T2
変位杭(手ばかり)

観測日: 2024/10/17



孔番号: SR-T1
変位杭(手ばかり)

観測日: 2024/10/17



孔番号: SR-T4
変位杭(手ばかり)

観測日: 2024/10/17



孔番号: SR-T3
変位杭(手ばかり)

観測日: 2024/10/17

観測状況写真

地区名

白岩沢地区



孔番号: SR-T6
変位杭(手ばかり)

観測日: 2024/10/17



孔番号: SR-T5
変位杭(手ばかり)

観測日: 2024/10/17



孔番号: SR-T8
変位杭(手ばかり)

観測日: 2024/10/17



孔番号: SR-T7
変位杭(手ばかり)

観測日: 2024/10/17

観測状況写真

地区名

白岩沢地区



孔番号: SR-T10
変位杭(手ばかり)

観測日: 2024/10/17



孔番号: SR-T9
変位杭(手ばかり)

観測日: 2024/10/17



孔番号: SR-T12
変位杭(手ばかり)

観測日: 2024/10/17



孔番号: SR-T11
変位杭(手ばかり)

観測日: 2024/10/17

観測状況写真

地区名

白岩沢地区



孔番号: SR-T14
変位杭(手ばかり)

観測日: 2024/10/17



孔番号: SR-T13
変位杭(手ばかり)

観測日: 2024/10/17



孔番号: SR-T16
変位杭(手ばかり)

観測日: 2024/10/17



孔番号: SR-T15
変位杭(手ばかり)

観測日: 2024/10/17

観測状況写真

地区名

白岩沢地区



孔 番 号 : SR-T17
変位杭(手ばかり)

観 測 日 : 2024/10/17

観測状況写真

地区名

孔番号: B-1
地下水位計(半自動)

観測日: 2024/10/28

孔番号: B-1
地下水位計(手ばかり)

観測日: 2024/10/28

孔番号: B-2
地下水位計(半自動)

観測日: 2024/10/28

孔番号: B-2
地下水位計(手ばかり)

観測日: 2024/10/28

観測状況写真

地区名

孔番号: B-3
地下水位計(半自動)

観測日: 2024/10/31

孔番号: B-3
地下水位計(手ばかり)

観測日: 2024/10/31

孔番号: B-4
地下水位計(半自動)

観測日: 2024/10/31

孔番号: B-4
地下水位計(手ばかり)

観測日: 2024/10/31

観測状況写真

地区名



孔番号: B-5
地下水位計(半自動)

観測日: 2024/10/28



孔番号: B-5
地下水位計(手ばかり)

観測日: 2024/10/28



孔番号: B-6
地下水位計(半自動)

観測日: 2024/10/28



孔番号: B-6
地下水位計(手ばかり)

観測日: 2024/10/28

観測状況写真

地区名



孔番号: B-7
地下水位計(半自動)

観測日: 2024/10/28



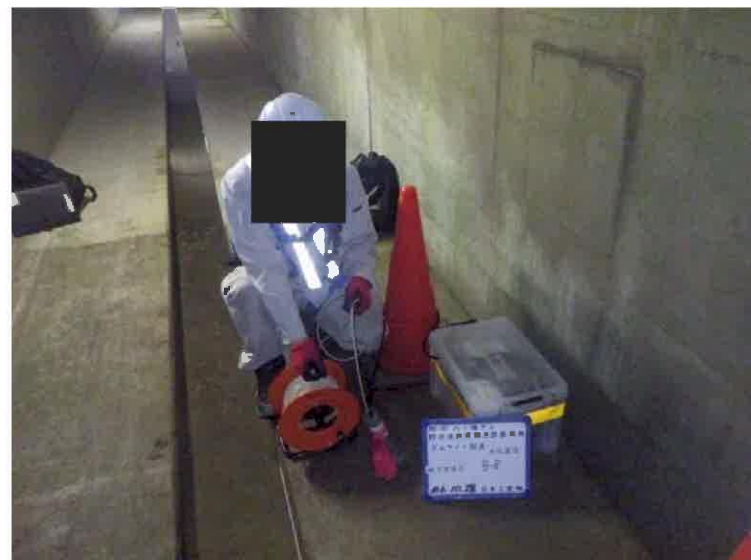
孔番号: B-7
地下水位計(手ばかり)

観測日: 2024/10/28



孔番号: B-8
地下水位計(半自動)

観測日: 2024/10/28



孔番号: B-8
地下水位計(手ばかり)

観測日: 2024/10/28

観測状況写真

地区名



孔番号: BL-40
地下水位計(半自動)

観測日: 2024/10/28



孔番号: BL-40
地下水位計(手ばかり)

観測日: 2024/10/28



孔番号: BR-38
地下水位計(半自動)

観測日: 2024/10/30



孔番号: BR-38
地下水位計(手ばかり)

観測日: 2024/10/30

観測状況写真

地区名



孔番号：B-A
地下水水位計（半自動）

観測日：2024/10/30



孔番号：B-A
地下水水位計（手ばかり）

観測日：2024/10/30




孔番号：B-C
地下水水位計（半自動）

観測日：2024/10/30



孔番号：B-C
地下水水位計（手ばかり）

観測日：2024/10/30

観測状況写真	地区名	林地区		
<div data-bbox="306 220 1059 782"></div> <div data-bbox="306 785 524 841"><p>孔 番 号 : HB-371-2 地下水位計(大気圧計)</p></div> <div data-bbox="837 785 1050 809"><p>観 測 日 : 2024/10/29</p></div>				

観測状況写真

地区名

川原湯地区



孔番号: KYB-78
地下水位計(手ばかり)

観測日: 2024/10/29



孔番号: KYB-78
地下水位計(半自動)

観測日: 2024/10/29



孔番号: 62-13
地下水位計(手ばかり)

観測日: 2024/10/29



孔番号: 62-13
地下水位計(半自動)

観測日: 2024/10/29

観測状況写真

地区名

川原湯地区



孔番号: KYB-77
地下水位計(手ばかり)

観測日: 2024/10/31



孔番号: KYB-76
地下水位計(手ばかり)

観測日: 2024/10/29



孔番号: B-2
地下水位計(手ばかり)

観測日: 2024/10/30



孔番号: KYB-79
地下水位計(手ばかり)

観測日: 2024/10/31

観測状況写真

地区名

横壁地区



孔番号: YB-65
地下水位計(手ばかり)

観測日: 2024/10/29



孔番号: YB-65
地下水位計(半自動)

観測日: 2024/10/29

令和6年度11月

観測状況写真

地区名

川原湯地区



孔番号: KYB-77
地下水位計(手ばかり)

観測日: 2024/11/29



孔番号: KYB-76
地下水位計(手ばかり)

観測日: 2024/11/29



孔番号: B-2
地下水位計(手ばかり)

観測日: 2024/11/29



孔番号: KYB-79
地下水位計(手ばかり)

観測日: 2024/11/29

令和6年度12月

観測状況写真

地区名

川原湯地区



孔番号: KYB-77
地下水位計(手ばかり)

観測日: 2024/12/20



孔番号: KYB-76
地下水位計(手ばかり)

観測日: 2024/12/20



孔番号: B-2
地下水位計(手ばかり)

観測日: 2024/12/20



孔番号: KYB-79
地下水位計(手ばかり)

観測日: 2024/12/20

令和7年度1月

観測状況写真

地区名

二社平地区



孔 番 号 : KHB199-1
孔内傾斜計(手ばかり)

観 測 日 : 2025/1/23

観測状況写真

地区名

久森沢地区



孔 番 号 : HB351-1
孔内傾斜計(手ばかり)

観 測 日 : 2025/1/27

観測状況写真

地区名

勝沼地区



孔番号: HB371-1
孔内傾斜計(手ばかり)

観測日: 2025/1/20



孔番号: HB291-1
孔内傾斜計(手ばかり)

観測日: 2025/1/22



孔番号: HB330-1
孔内傾斜計(手ばかり)

観測日: 2025/1/20



孔番号: HB329-1
孔内傾斜計(手ばかり)

観測日: 2025/1/20

観測状況写真

地区名

勝沼地区



孔番号: HB332-1
孔内傾斜計(手ばかり)

観測日: 2025/1/17



孔番号: 1-9(HB102)
孔内傾斜計(手ばかり)

観測日: 2025/1/22



孔番号: BV-1
孔内傾斜計(手ばかり)

観測日: 2025/1/21



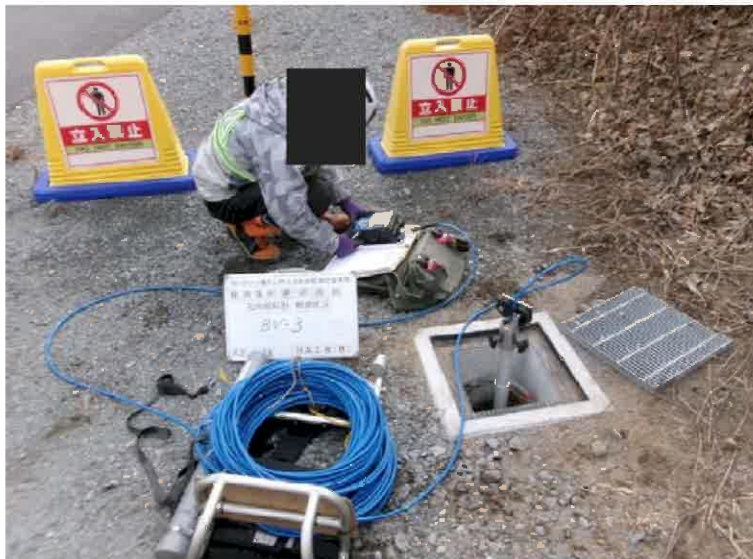
孔番号: HB362
孔内傾斜計(手ばかり)

観測日: 2025/1/21

観測状況写真

地区名

勝沼地区



孔 番 号 : BV-3
孔内傾斜計(手ばかり)

観 測 日 : 2025/1/23



孔 番 号 : BV-2
孔内傾斜計(手ばかり)

観 測 日 : 2025/1/21



孔 番 号 : BV-6
孔内傾斜計(手ばかり)

観 測 日 : 2025/1/20



孔 番 号 : BV-4
孔内傾斜計(手ばかり)

観 測 日 : 2025/1/22

観測状況写真

地区名

勝沼地区



孔 番 号 : BV-7
孔内傾斜計(手ばかり)

観 測 日 : 2025/1/21

観測状況写真

地区名

林地区



孔番号: HS-013
地盤伸縮計(半自動)

観測日: 2025/1/16



孔番号: HS-014
地盤伸縮計(半自動)

観測日: 2025/1/16



孔番号: BV-4
縦型伸縮計(半自動)

観測日: 2025/1/16

観測状況写真

地区名

横壁地区



孔番号: YB191-1
孔内傾斜計(手ばかり)

観測日: 2025/1/14



孔番号: YB212-1
孔内傾斜計(手ばかり)

観測日: 2025/1/14



孔番号: YB209-1
孔内傾斜計(手ばかり)

観測日: 2025/1/14



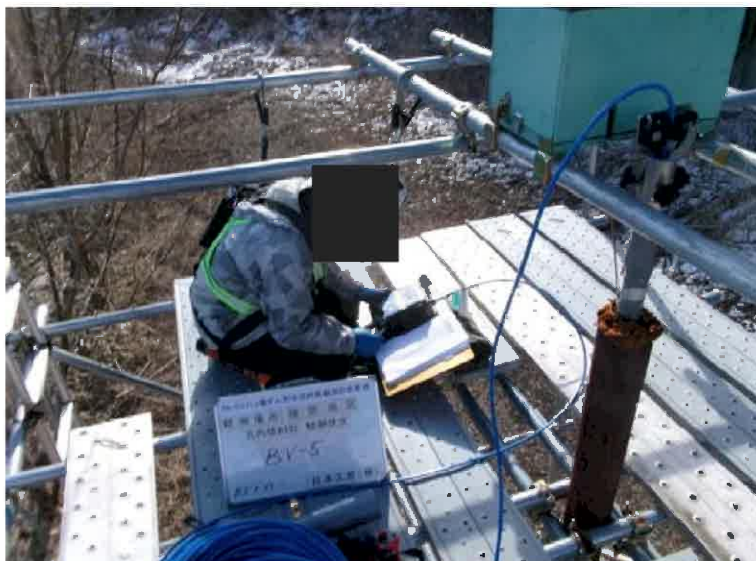
孔番号: YB211-1
孔内傾斜計(手ばかり)

観測日: 2025/1/15

観測状況写真

地区名

横壁地区



孔 番 号 : BV-5
孔内傾斜計(手ばかり)

観 測 日 : 2025/1/17



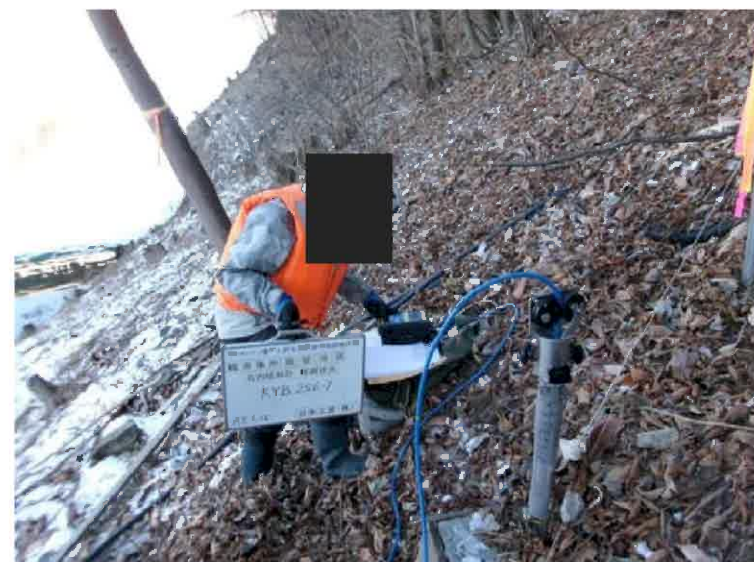
孔 番 号 : YB237-1
孔内傾斜計(手ばかり)

観 測 日 : 2025/1/17



孔 番 号 : YB226-1
孔内傾斜計(手ばかり)

観 測 日 : 2025/1/16



孔 番 号 : KYB256-1
孔内傾斜計(手ばかり)

観 測 日 : 2025/1/16

観測状況写真

地区名

横壁地区



孔番号: BV-5
縦型伸縮計(半自動)

観測日: 2025/1/17



孔番号: YB232-1
孔内傾斜計(手ばかり)

観測日: 2025/1/16

観測状況写真

地区名

長野原地区



孔番号：NB214-1
孔内傾斜計(手ばかり)

観測日：2025/1/15



孔番号：NB212-1
孔内傾斜計(手ばかり)

観測日：2025/1/15

観測状況写真

地区名

川原湯地区



孔番号: KY-W1
地下水位計(手ばかり)

観測日: 2025/1/16



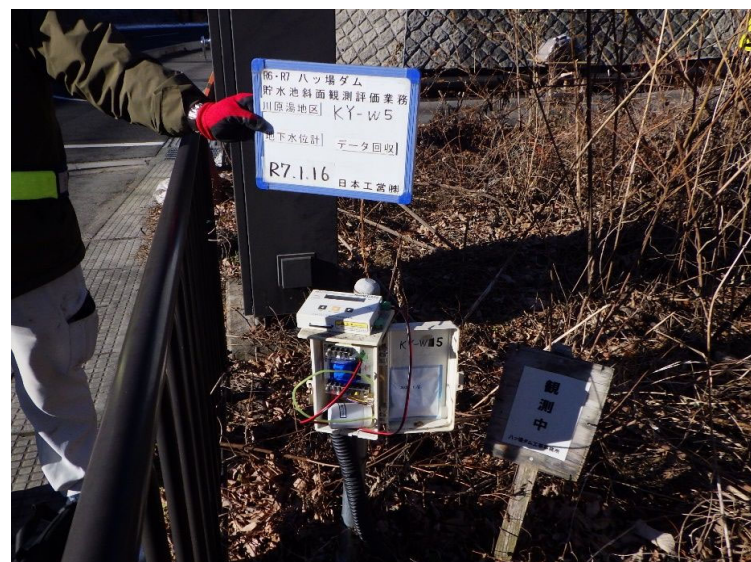
孔番号: KY-W1
地下水位計(半自動)

観測日: 2025/1/16



孔番号: KY-W5
地下水位計(手ばかり)

観測日: 2025/1/16



孔番号: KY-W5
地下水位計(半自動)

観測日: 2025/1/16

観測状況写真

地区名

川原湯地区



孔番号: KY-C2
孔内傾斜計(手ばかり)

観測日: 2025/1/16



孔番号: KY-C1
孔内傾斜計(手ばかり)

観測日: 2025/1/24



孔番号: KY-C6
孔内傾斜計(手ばかり)

観測日: 2025/1/24



孔番号: KY-C5
孔内傾斜計(手ばかり)

観測日: 2025/1/24

観測状況写真

地区名

川原湯地区



孔番号: KY-T2
変位杭(手ばかり)

観測日: 2025/1/9



孔番号: KY-T1
変位杭(手ばかり)

観測日: 2025/1/9



孔番号: KY-T7
変位杭(手ばかり)

観測日: 2025/1/9



孔番号: KY-T3
変位杭(手ばかり)

観測日: 2025/1/9

観測状況写真

地区名

川原湯地区

孔番号: KY-T9
変位杭(手ばかり)

観測日: 2025/1/9

孔番号: KY-T8
変位杭(手ばかり)

観測日: 2025/1/9

孔番号: KY-T11
変位杭(手ばかり)

観測日: 2025/1/9

孔番号: KY-T10
変位杭(手ばかり)

観測日: 2025/1/9

観測状況写真

地区名

川原湯地区



孔 番 号 : KY-T14
変位杭(手ばかり)

観 測 日 : 2025/1/9

観測状況写真

地区名

小倉地区



孔 番 号 : OG-T1
変位杭(手ばかり)

観 測 日 : 2025/1/10



孔 番 号 : OG-T2
変位杭(手ばかり)

観 測 日 : 2025/1/10



孔 番 号 : OG-T3
変位杭(手ばかり)

観 測 日 : 2025/1/10

観測状況写真

地区名

東中村地区



孔番号: HN-T2
変位杭(手ばかり)

観測日: 2025/1/9



孔番号: HN-T1
変位杭(手ばかり)

観測日: 2025/1/9

観測状況写真

地区名

横壁地区



孔番号: YK-T2
変位杭(手ばかり)

観測日: 2025/1/9



孔番号: YK-T1
変位杭(手ばかり)

観測日: 2025/1/9



孔番号: YK-T3
変位杭(手ばかり)

観測日: 2025/1/10

観測状況写真

地区名

川原畑地区



孔番号: KB-W1
地下水位計(半自動)

観測日: 2025/1/17



孔番号: KB-W1
地下水位計(手ばかり)

観測日: 2025/1/17



孔番号: KB-C1
孔内傾斜計(手ばかり)

観測日: 2025/1/27



孔番号: KB-C2
孔内傾斜計(手ばかり)

観測日: 2025/1/27

観測状況写真

地区名

川原畑地区



孔 番 号 : KB-T1
変位杭(手ばかり)

観 測 日 : 2025/1/10



孔 番 号 : KB-T2
変位杭(手ばかり)

観 測 日 : 2025/1/10

観測状況写真

地区名

林地区



孔番号: HA-W1
地下水位計(半自動)

観測日: 2025/1/16



孔番号: HA-W1
地下水位計(手ばかり)

観測日: 2025/1/16



孔番号: HA-C1
孔内傾斜計(手ばかり)

観測日: 2025/1/23



孔番号: HA-T1
変位杭(手ばかり)

観測日: 2025/1/10

観測状況写真

地区名

林地区



孔番号: HA-T2
変位杭(手ばかり)

観測日: 2025/1/10



孔番号: HA-T3
変位杭(手ばかり)

観測日: 2025/1/10

観測状況写真

地区名

長野原地区



孔番号: NA-W1
地下水位計(半自動)

観測日: 2025/1/17



孔番号: NA-W1
地下水位計(手ばかり)

観測日: 2025/1/17



孔番号: NA-C1
孔内傾斜計(手ばかり)

観測日: 2025/1/15



孔番号: NA-T1
変位杭(手ばかり)

観測日: 2025/1/10

観測状況写真

地区名

長野原地区



孔番号：NA-T2
変位杭(手ばかり)

観測日：2025/1/10



孔番号：NA-T3
変位杭(手ばかり)

観測日：2025/1/10

観測状況写真

地区名

白岩沢地区



孔番号: SR-T1
変位杭(手ばかり)

観測日: 2025/1/9



孔番号: SR-T2
変位杭(手ばかり)

観測日: 2025/1/9



孔番号: SR-T3
変位杭(手ばかり)

観測日: 2025/1/9



孔番号: SR-T4
変位杭(手ばかり)

観測日: 2025/1/9

観測状況写真

地区名

白岩沢地区



孔番号: SR-T5
変位杭(手ばかり)

観測日: 2025/1/9



孔番号: SR-T6
変位杭(手ばかり)

観測日: 2025/1/9



孔番号: SR-T7
変位杭(手ばかり)

観測日: 2025/1/9



孔番号: SR-T8
変位杭(手ばかり)

観測日: 2025/1/9

観測状況写真

地区名

白岩沢地区



孔番号: SR-T9
変位杭(手ばかり)

観測日: 2025/1/9



孔番号: SR-T10
変位杭(手ばかり)

観測日: 2025/1/9



孔番号: SR-T11
変位杭(手ばかり)

観測日: 2025/1/9



孔番号: SR-T12
変位杭(手ばかり)

観測日: 2025/1/9

観測状況写真

地区名

白岩沢地区



孔番号: SR-T13
変位杭(手ばかり)

観測日: 2025/1/9



孔番号: SR-T14
変位杭(手ばかり)

観測日: 2025/1/9



孔番号: SR-T15
変位杭(手ばかり)

観測日: 2025/1/9



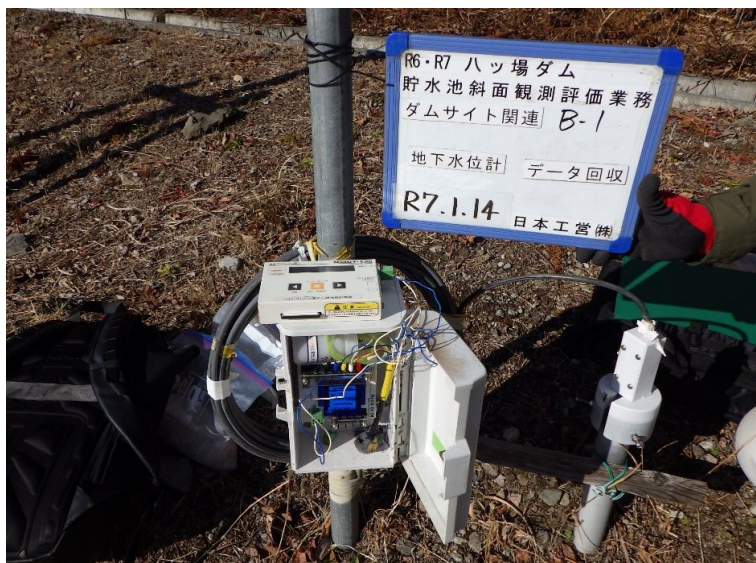
孔番号: SR-T16
変位杭(手ばかり)

観測日: 2025/1/9

観測状況写真	地区名	白岩沢地区		
<div data-bbox="306 220 1059 782"></div> <div data-bbox="311 785 483 839"><p>孔 番 号 : SR-T17 変位杭(手ばかり)</p></div> <div data-bbox="837 785 1039 810"><p>観 測 日 : 2025/1/9</p></div>				

観測状況写真

地区名



孔番号: B-1
地下水位計(半自動)

観測日: 2025/1/14



孔番号: B-1
地下水位計(手ばかり)

観測日: 2025/1/14



孔番号: B-2
地下水位計(半自動)

観測日: 2025/1/14



孔番号: B-2
地下水位計(手ばかり)

観測日: 2025/1/14

観測状況写真

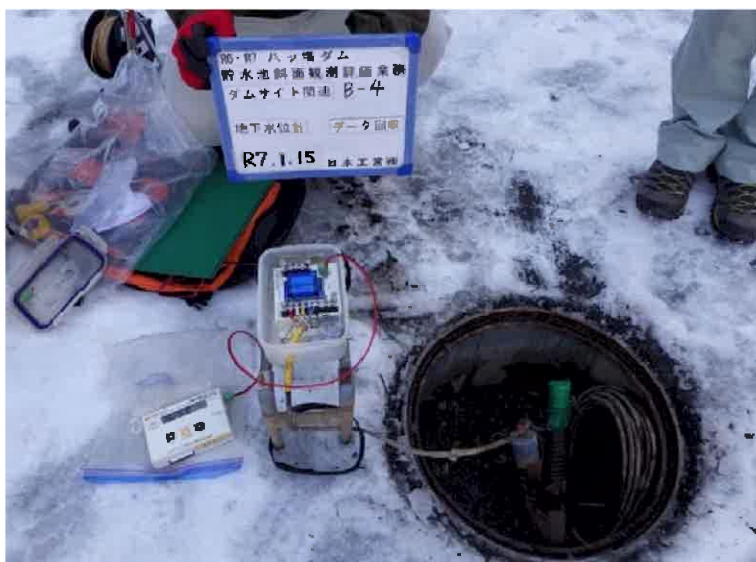
地区名

孔番号: B-3
地下水位計(半自動)

観測日: 2025/1/14

孔番号: B-3
地下水位計(手ばかり)

観測日: 2025/1/14

孔番号: B-4
地下水位計(半自動)

観測日: 2025/1/15

孔番号: B-4
地下水位計(手ばかり)

観測日: 2025/1/15

観測状況写真

地区名



孔番号: B-5
地下水位計(半自動)

観測日: 2025/1/14



孔番号: B-5
地下水位計(手ばかり)

観測日: 2025/1/14



孔番号: B-6
地下水位計(半自動)

観測日: 2025/1/14



孔番号: B-6
地下水位計(手ばかり)

観測日: 2025/1/14

観測状況写真

地区名



孔番号: B-7
地下水位計(半自動)

観測日: 2025/1/14



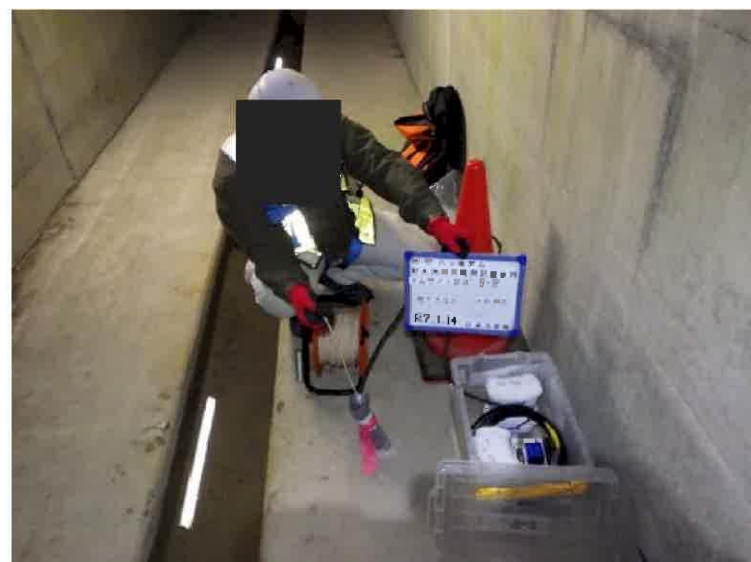
孔番号: B-7
地下水位計(手ばかり)

観測日: 2025/1/14



孔番号: B-8
地下水位計(半自動)

観測日: 2025/1/14



孔番号: B-8
地下水位計(手ばかり)

観測日: 2025/1/14

観測状況写真

地区名



孔番号: BL-40
地下水位計(半自動)

観測日: 2025/1/14



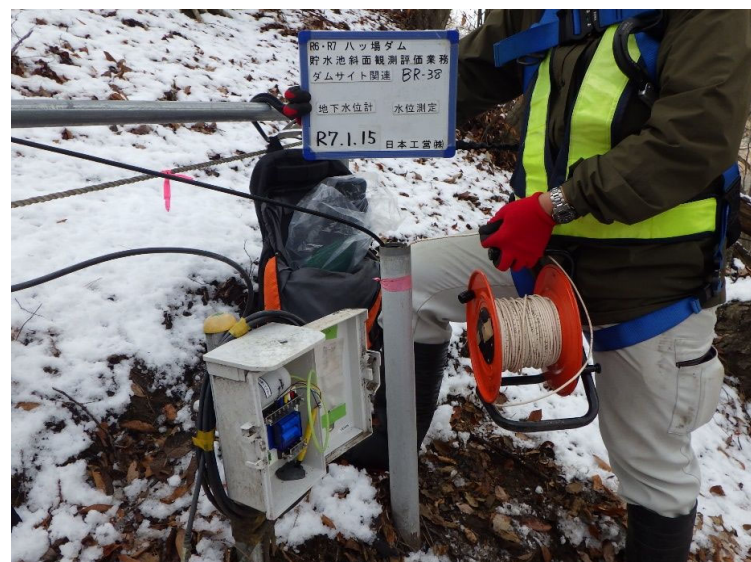
孔番号: BL-40
地下水位計(手ばかり)

観測日: 2025/1/14



孔番号: BR-38
地下水位計(半自動)

観測日: 2025/1/15



孔番号: BR-38
地下水位計(手ばかり)

観測日: 2025/1/15

観測状況写真

地区名



孔番号: B-A
地下水位計(半自動)

観測日: 2025/1/15



孔番号: B-A
地下水位計(手ばかり)

観測日: 2025/1/15



孔番号: B-C
地下水位計(半自動)

観測日: 2025/1/15



孔番号: B-C
地下水位計(手ばかり)

観測日: 2025/1/15

観測状況写真

地区名

林地区



孔 番 号 : HB-371-2
地下水位計(大気圧計)

観 測 日 : 2025/1/15

観測状況写真

地区名

川原湯地区



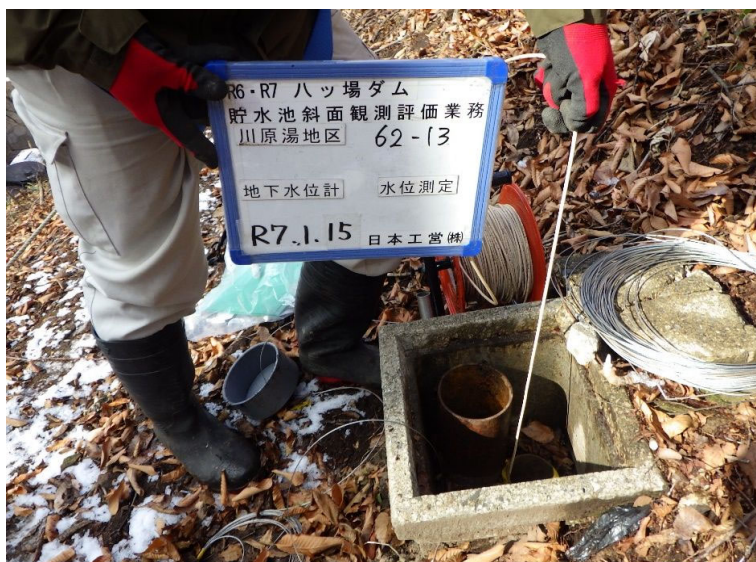
孔番号: KYB-78
地下水位計(手ばかり)

観測日: 2025/1/15



孔番号: KYB-78
地下水位計(半自動)

観測日: 2025/1/15



孔番号: 62-13
地下水位計(手ばかり)

観測日: 2025/1/15



孔番号: 62-13
地下水位計(半自動)

観測日: 2025/1/15

観測状況写真

地区名

川原湯地区



孔番号: KYB-77
地下水位計(手ばかり)

観測日: 2025/1/17



孔番号: KYB-76
地下水位計(手ばかり)

観測日: 2025/1/15



孔番号: B-2
地下水位計(手ばかり)

観測日: 2025/1/15



孔番号: KYB-79
地下水位計(手ばかり)

観測日: 2025/1/17

観測状況写真	地区名	川原湯地区		

観測状況写真	地区名	横壁地区		
<div data-bbox="306 220 1059 782">A person wearing a red jacket and black gloves is holding a blue identification board and a black reel of measuring tape. The board contains the following text: 'R6・R7 ハッ場ダム', '貯水池斜面観測評価業務', '横壁地区 YB-65', '地下水位計 水位測定', 'R7.1.16 日本工営(株)'. The background shows a snowy, rocky slope.</div> <div data-bbox="306 785 519 839"><p>孔 番 号 : YB-65 地下水位計 (手ばかり)</p></div> <div data-bbox="835 785 1046 810"><p>観 測 日 : 2025/1/16</p></div>		<div data-bbox="1216 220 1968 782">A person wearing a red jacket and black gloves is holding a blue identification board and a red automatic groundwater level measurement device. The board contains the following text: 'R6・R7 ハッ場ダム', '貯水池斜面観測評価業務', '横壁地区 YB-65', '地下水位計 データ回収', 'R7.1.16 日本工営(株)'. The background shows a snowy, rocky slope.</div> <div data-bbox="1216 785 1413 839"><p>孔 番 号 : YB-65 地下水位計 (半自動)</p></div> <div data-bbox="1744 785 1955 810"><p>観 測 日 : 2025/1/16</p></div>		

令和7年度2月

観測状況写真

地区名

川原湯地区



孔 番 号 : KYB-77
地下水位計 (手ばかり)

観 測 日 : 2025/2/7



孔 番 号 : KYB-76
地下水位計 (手ばかり)

観 測 日 : 2025/2/7



孔 番 号 : B-2
地下水位計 (手ばかり)

観 測 日 : 2025/2/7



孔 番 号 : KYB-79
地下水位計 (手ばかり)

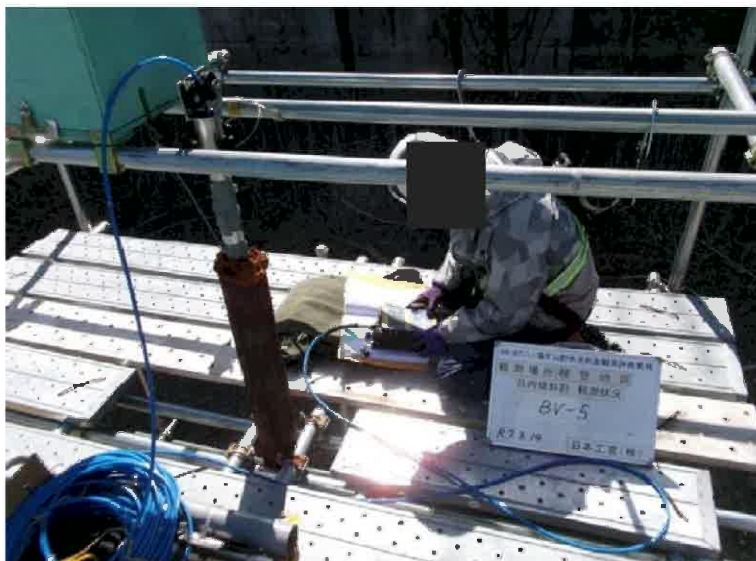
観 測 日 : 2025/2/7

令和7年度3月

観測状況写真

地区名

横壁地区



孔番号: BV-5
孔内傾斜計(手ばかり)

観測日: 2025/3/14



孔番号: KYB260-1
孔内傾斜計(手ばかり)

観測日: 2025/3/11

観測状況写真

地区名

川原湯地区



孔番号: KY-C2
孔内傾斜計(手ばかり)

観測日: 2025/3/18



孔番号: KY-C6
孔内傾斜計(手ばかり)

観測日: 2025/3/18



孔番号: KY-T1
変位杭(手ばかり)

観測日: 2025/3/18



孔番号: KY-T2
変位杭(手ばかり)

観測日: 2025/3/18

観測状況写真

地区名

川原湯地区



孔番号: KY-T3
変位杭(手ばかり)

観測日: 2025/3/18



孔番号: KY-T9
変位杭(手ばかり)

観測日: 2025/3/18



孔番号: KY-T10
変位杭(手ばかり)

観測日: 2025/3/18



孔番号: KY-T11
変位杭(手ばかり)

観測日: 2025/3/18

観測状況写真	地区名	川原湯地区		

観測状況写真

地区名

小倉地区

孔番号: OG-T1
変位杭(手ばかり)

観測日: 2025/3/14

孔番号: OG-T2
変位杭(手ばかり)

観測日: 2025/3/14

孔番号: OG-T3
変位杭(手ばかり)

観測日: 2025/3/14

観測状況写真	地区名	小倉地区		

観測状況写真

地区名

東中村地区



孔 番 号 : HN-T2
変位杭(手ばかり)

観 測 日 : 2025/3/13



孔 番 号 : HN-T1
変位杭(手ばかり)

観 測 日 : 2025/3/13



孔 番 号 : HN-T3
変位杭(手ばかり)

観 測 日 : 2025/3/13

観測状況写真

地区名

横壁地区

孔番号: YK-T1
変位杭(手ばかり)

観測日: 2025/3/13

孔番号: YK-T2
変位杭(手ばかり)

観測日: 2025/3/13

孔番号: YK-T3
変位杭(手ばかり)

観測日: 2025/3/14

観測状況写真

地区名

川原畑地区



孔番号: KB-T2
変位杭(手ばかり)

観測日: 2025/3/18



孔番号: KB-T1
変位杭(手ばかり)

観測日: 2025/3/18

観測状況写真

地区名

白岩沢地区



孔番号: SR-T2
変位杭(手ばかり)

観測日: 2025/3/13



孔番号: SR-T1
変位杭(手ばかり)

観測日: 2025/3/13



孔番号: SR-T4
変位杭(手ばかり)

観測日: 2025/3/13



孔番号: SR-T3
変位杭(手ばかり)

観測日: 2025/3/13

観測状況写真

地区名

白岩沢地区



孔番号: SR-T6
変位杭(手ばかり)

観測日: 2025/3/13



孔番号: SR-T5
変位杭(手ばかり)

観測日: 2025/3/13



孔番号: SR-T8
変位杭(手ばかり)

観測日: 2025/3/13



孔番号: SR-T7
変位杭(手ばかり)

観測日: 2025/3/13

観測状況写真	地区名	白岩沢地区		
 <p data-bbox="304 783 1057 837">孔 番 号 : SR-T10 変位杭(手ばかり)</p> <p data-bbox="831 783 1057 805">観 測 日 : 2025/3/13</p>		 <p data-bbox="1214 783 1738 837">孔 番 号 : SR-T9 変位杭(手ばかり)</p> <p data-bbox="1738 783 1966 805">観 測 日 : 2025/3/13</p>		
 <p data-bbox="304 1458 1057 1513">孔 番 号 : SR-T12 変位杭(手ばかり)</p> <p data-bbox="831 1458 1057 1481">観 測 日 : 2025/3/13</p>		 <p data-bbox="1214 1458 1738 1513">孔 番 号 : SR-T11 変位杭(手ばかり)</p> <p data-bbox="1738 1458 1966 1481">観 測 日 : 2025/3/13</p>		

観測状況写真

地区名

白岩沢地区

孔番号: SR-T14
変位杭(手ばかり)

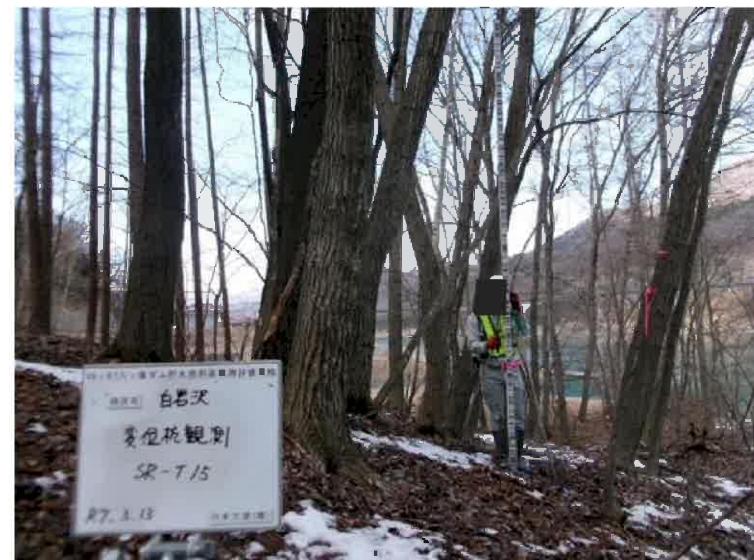
観測日: 2025/3/13

孔番号: SR-T13
変位杭(手ばかり)

観測日: 2025/3/13

孔番号: SR-T16
変位杭(手ばかり)

観測日: 2025/3/13

孔番号: SR-T15
変位杭(手ばかり)

観測日: 2025/3/13

観測状況写真	地区名	白岩沢地区		
<div data-bbox="306 221 1059 782"></div> <div data-bbox="306 783 483 839"><p>孔 番 号 : SR-T17 変位杭(手ばかり)</p></div> <div data-bbox="837 783 1046 810"><p>観 測 日 : 2025/3/13</p></div>				

観測状況写真

地区名

川原湯地区



孔番号: KYB-77
地下水位計(手ばかり)

観測日: 2025/3/6



孔番号: KYB-76
地下水位計(手ばかり)

観測日: 2025/3/14



孔番号: B-2
地下水位計(手ばかり)

観測日: 2025/3/6



孔番号: KYB-79
地下水位計(手ばかり)

観測日: 2025/3/6

令和7年度4月

観測状況写真

地区名

二社平地区



孔 番 号 : KHB199-1
孔内傾斜計(手ばかり)

観 測 日 : 2025/4/18

観測状況写真

地区名

久森沢地区



孔 番 号 : HB351-1
孔内傾斜計(手ばかり)

観 測 日 : 2025/4/17

観測状況写真

地区名

勝沼地区



孔 番 号 : HB291-1
孔内傾斜計(手ばかり)

観 測 日 : 2025/4/9



孔 番 号 : HB371-1
孔内傾斜計(手ばかり)

観 測 日 : 2025/4/10



孔 番 号 : HB329-1
孔内傾斜計(手ばかり)

観 測 日 : 2025/4/10



孔 番 号 : HB330-1
孔内傾斜計(手ばかり)

観 測 日 : 2025/4/3

観測状況写真

地区名

勝沼地区



孔番号: I-9(HB102)
孔内傾斜計(手ばかり)

観測日: 2025/4/11



孔番号: HB332-1
孔内傾斜計(手ばかり)

観測日: 2025/4/14



孔番号: BV-1
孔内傾斜計(手ばかり)

観測日: 2025/4/11



孔番号: BV-2
孔内傾斜計(手ばかり)

観測日: 2025/4/14

観測状況写真

地区名

勝沼地区



孔番号: BV-3
孔内傾斜計(手ばかり)

観測日: 2025/4/14



孔番号: BV-4
孔内傾斜計(手ばかり)

観測日: 2025/4/3



孔番号: BV-6
孔内傾斜計(手ばかり)

観測日: 2025/4/10



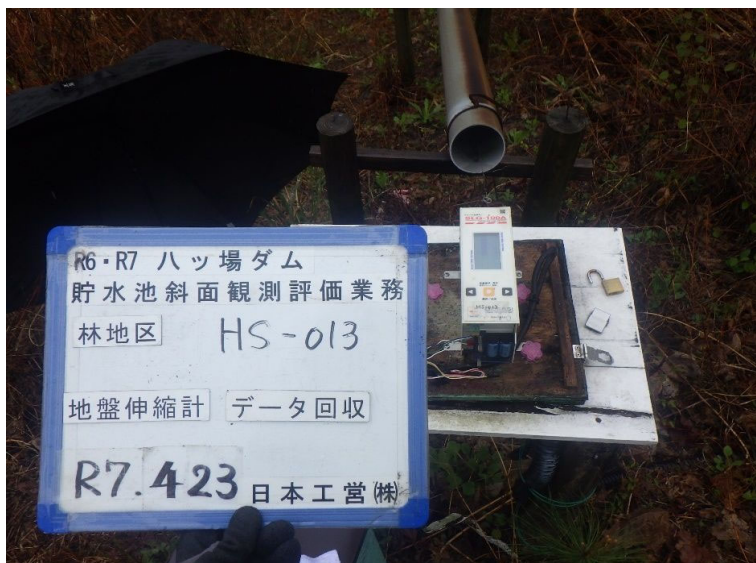
孔番号: BV-7
孔内傾斜計(手ばかり)

観測日: 2025/4/14

観測状況写真

地区名

林地区



孔番号: HS-013
地盤伸縮計(半自動)

観測日: 2025/4/23



孔番号: HS-014
地盤伸縮計(半自動)

観測日: 2025/4/23



孔番号: BV-4
縦型伸縮計(半自動)

観測日: 2025/4/23

観測状況写真

地区名

横壁地区



孔番号：YB191-1
孔内傾斜計(手ばかり)

観測日：2025/4/8



孔番号：YB212-1
孔内傾斜計(手ばかり)

観測日：2025/4/8



孔番号：YB209-1
孔内傾斜計(手ばかり)

観測日：2025/4/9



孔番号：YB211-1
孔内傾斜計(手ばかり)

観測日：2025/4/8

観測状況写真

地区名

横壁地区



孔番号: KYB256-1
孔内傾斜計(手ばかり)

観測日: 2025/4/22



孔番号: YB237-1
孔内傾斜計(手ばかり)

観測日: 2025/4/16



孔番号: YB232-1
孔内傾斜計(手ばかり)

観測日: 2025/4/22



孔番号: YB226-1
孔内傾斜計(手ばかり)

観測日: 2025/4/22

観測状況写真

地区名

長野原地区



孔番号: NB214-1
孔内傾斜計(手ばかり)

観測日: 2025/4/16



孔番号: NB212-1
孔内傾斜計(手ばかり)

観測日: 2025/4/16

観測状況写真

地区名

川原湯地区



孔番号: KY-W1
地下水計(手ばかり)

観測日: 2025/4/25



孔番号: KY-W1
地下水計(半自動)

観測日: 2025/4/25



孔番号: KY-W5
地下水計(手ばかり)

観測日: 2025/4/24



孔番号: KY-W5
地下水計(半自動)

観測日: 2025/4/24

観測状況写真

地区名

川原湯地区



孔番号: KY-C5
孔内傾斜計(手ばかり)

観測日: 2025/4/17



孔番号: KY-C1
孔内傾斜計(手ばかり)

観測日: 2025/4/17



孔番号: KY-T8
変位杭(手ばかり)

観測日: 2025/4/10



孔番号: KY-T7
変位杭(手ばかり)

観測日: 2025/4/10

観測状況写真

地区名

川原湯地区



孔 番 号 : KY-T14
変位杭(手ばかり)

観 測 日 : 2025/4/10

観測状況写真

地区名

川原畑地区



孔番号: KB-W1
地下水位計(半自動)

観測日: 2025/4/23



孔番号: KB-W1
地下水位計(手ばかり)

観測日: 2025/4/23



孔番号: KB-C1
孔内傾斜計(手ばかり)

観測日: 2025/4/15



孔番号: KB-C2
孔内傾斜計(手ばかり)

観測日: 2025/4/15

観測状況写真

地区名

林地区



孔番号: HA-W1
地下水位計(半自動)

観測日: 2025/4/23



孔番号: HA-W1
地下水位計(手ばかり)

観測日: 2025/4/23



孔番号: HA-C1
孔内傾斜計(手ばかり)

観測日: 2025/4/9



孔番号: HA-T1
変位杭(手ばかり)

観測日: 2025/4/10

観測状況写真	地区名	林地区		
<div data-bbox="304 220 1059 780"></div> <div data-bbox="311 785 474 839"><p>孔 番 号 : HA-T2 変位杭(手ばかり)</p></div> <div data-bbox="835 785 1043 809"><p>観 測 日 : 2025/4/10</p></div>		<div data-bbox="1214 220 1968 780"></div> <div data-bbox="1220 785 1384 839"><p>孔 番 号 : HA-T3 変位杭(手ばかり)</p></div> <div data-bbox="1749 785 1957 809"><p>観 測 日 : 2025/4/10</p></div>		

観測状況写真

地区名

長野原地区



孔番号: NA-W1
地下水位計(半自動)

観測日: 2025/4/23



孔番号: NA-W1
地下水位計(手ばかり)

観測日: 2025/4/23



孔番号: NA-C1
孔内傾斜計(手ばかり)

観測日: 2025/4/16



孔番号: NA-T1
変位杭(手ばかり)

観測日: 2025/4/10

観測状況写真

地区名

長野原地区



孔番号: NA-T2
変位杭(手ばかり)

観測日: 2025/4/10



孔番号: NA-T3
変位杭(手ばかり)

観測日: 2025/4/10

観測状況写真

地区名

孔番号: B-1
地下水位計(半自動)

観測日: 2025/4/22

孔番号: B-1
地下水位計(手ばかり)

観測日: 2025/4/22

孔番号: B-2
地下水位計(半自動)

観測日: 2025/4/22

孔番号: B-2
地下水位計(手ばかり)

観測日: 2025/4/22

観測状況写真

地区名

孔番号: B-3
地下水位計(半自動)

観測日: 2025/4/22

孔番号: B-3
地下水位計(手ばかり)

観測日: 2025/4/22

孔番号: B-4
地下水位計(半自動)

観測日: 2025/4/22

孔番号: B-4
地下水位計(手ばかり)

観測日: 2025/4/22

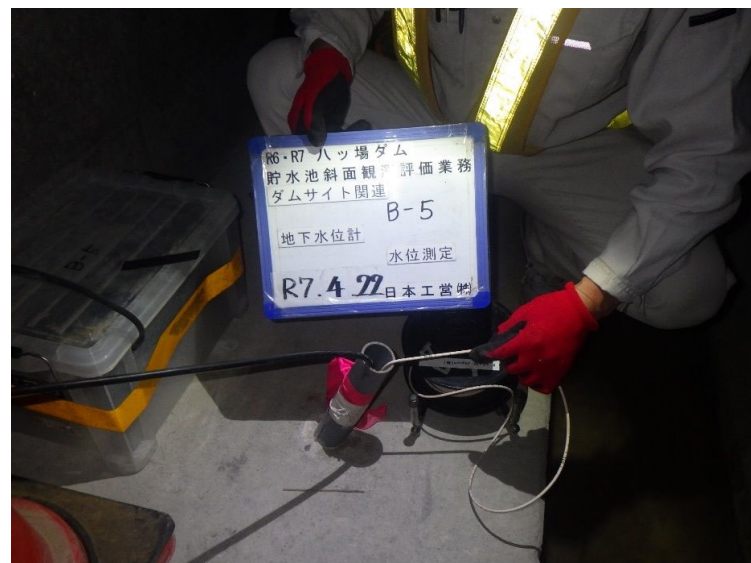
観測状況写真

地区名



孔番号: B-5
地下水位計(半自動)

観測日: 2025/4/22



孔番号: B-5
地下水位計(手ばかり)

観測日: 2025/4/22



孔番号: B-6
地下水位計(半自動)

観測日: 2025/4/22



孔番号: B-6
地下水位計(手ばかり)

観測日: 2025/4/22

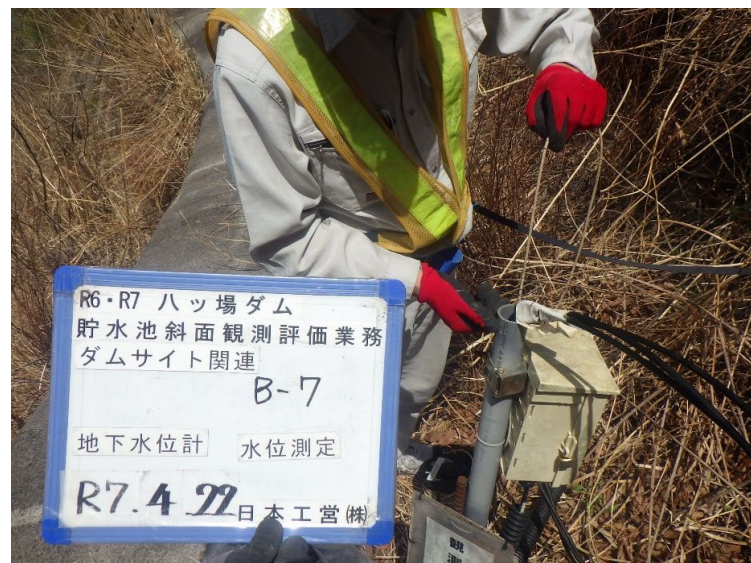
観測状況写真

地区名



孔番号: B-7
地下水位計(半自動)

観測日: 2025/4/22



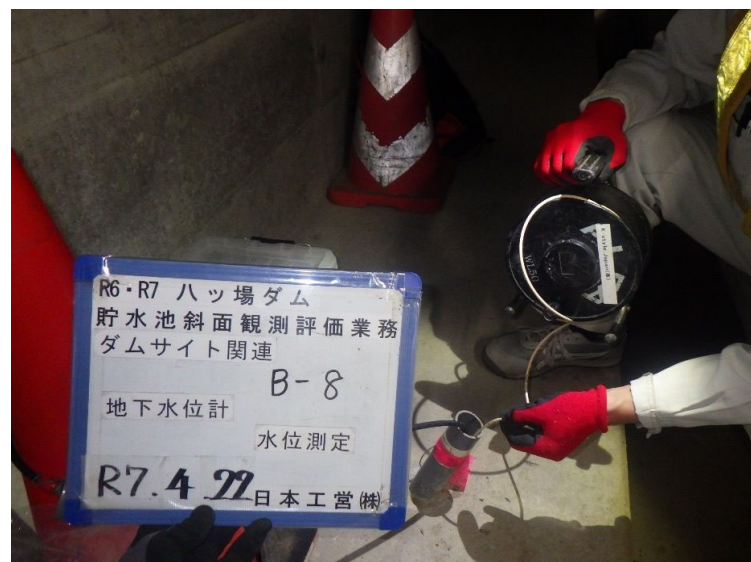
孔番号: B-7
地下水位計(手ばかり)

観測日: 2025/4/22



孔番号: B-8
地下水位計(半自動)

観測日: 2025/4/22



孔番号: B-8
地下水位計(手ばかり)

観測日: 2025/4/22

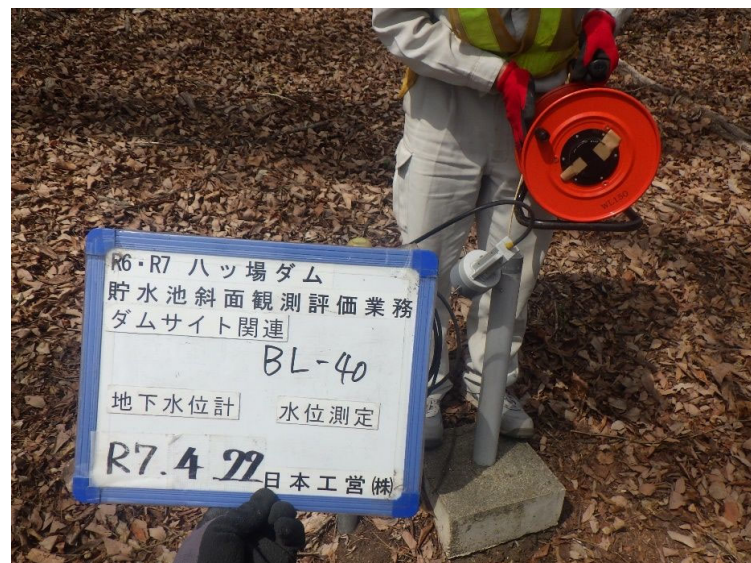
観測状況写真

地区名



孔番号: BL-40
地下水位計(半自動)

観測日: 2025/4/22



孔番号: BL-40
地下水位計(手ばかり)

観測日: 2025/4/22



孔番号: BR-38
地下水位計(半自動)

観測日: 2025/4/22



孔番号: BR-38
地下水位計(手ばかり)

観測日: 2025/4/22

観測状況写真

地区名

孔番号: B-A
地下水位計(半自動)

観測日: 2025/4/22

孔番号: B-A
地下水位計(手ばかり)

観測日: 2025/4/22

孔番号: B-C
地下水位計(半自動)

観測日: 2025/4/22

孔番号: B-C
地下水位計(手ばかり)

観測日: 2025/4/22

観測状況写真

地区名

林地区



孔 番 号 : HB-371-2
地下水位計(大気圧計)

観 測 日 : 2025/4/24

観測状況写真

地区名

川原湯地区



孔番号: KYB-78
地下水位計(手ばかり)

観測日: 2025/4/24



孔番号: KYB-78
地下水位計(半自動)

観測日: 2025/4/24



孔番号: 62-13
地下水位計(手ばかり)

観測日: 2025/4/24



孔番号: 62-13
地下水位計(半自動)

観測日: 2025/4/24

観測状況写真

地区名

川原湯地区



孔番号: KYB-77
地下水位計(手ばかり)

観測日: 2025/4/24



孔番号: KYB-76
地下水位計(手ばかり)

観測日: 2025/4/24



孔番号: B-2
地下水位計(手ばかり)

観測日: 2025/4/22



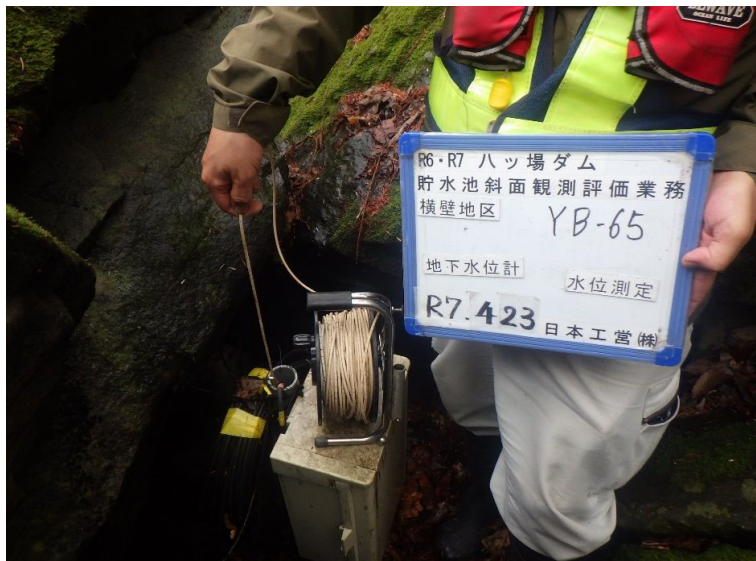
孔番号: KYB-79
地下水位計(手ばかり)

観測日: 2025/4/24

観測状況写真

地区名

横壁地区



孔番号: YB-65
地下水位計(手ばかり)

観測日: 2025/4/23



孔番号: YB-65
地下水位計(半自動)

観測日: 2025/4/23

令和7年度5月

観測状況写真

地区名

川原湯地区



孔番号: KYB-77
地下水位計(手ばかり)

観測日: 2025/5/16



孔番号: KYB-76
地下水位計(手ばかり)

観測日: 2025/5/16



孔番号: B-2
地下水位計(手ばかり)

観測日: 2025/5/16



孔番号: KYB-79
地下水位計(手ばかり)

観測日: 2025/5/16

観測状況写真	地区名	川原湯地区		

令和7年度6月

観測状況写真

地区名

川原湯地区



孔番号: KYB-77
地下水位計(手ばかり)

観測日: 2025/6/13



孔番号: KYB-76
地下水位計(手ばかり)

観測日: 2025/6/13



孔番号: B-2
地下水位計(手ばかり)

観測日: 2025/6/13



孔番号: KYB-79
地下水位計(手ばかり)

観測日: 2025/6/13