

吾妻峡に「水を流す取組」に関する アンケート調査のお願い

平成 25 年 11 月

国土交通省 関東地方整備局

謹啓

時下、皆様方におかれましては益々ご健勝のことと存じます。

群馬県吾妻郡を流れる吾妻川上流にある吾妻渓谷のうち、東吾妻町から長野原町に至る区間には、関東有数の名勝として知られている名勝「吾妻峡」があります。吾妻峡では、季節によって水量が少なくなり、景観が悪化する時期があります。

国土交通省では、水量が少ない時期の「吾妻峡」の景観を改善するため、平成 16 年の「ハッ場ダム建設に関する基本計画」（第 2 回変更）において、ハッ場ダムから必要水量を放流することとしました。

このアンケートは、ハッ場ダムからの放流による吾妻峡の景観改善効果について、皆様からのご意見を賜り、吾妻峡に「水を流す取組」を進めるうえでの基礎資料とするもので、電話帳から無作為に抽出した 3,500 世帯にお送りしております。

お忙しいところ誠に恐れ入りますが、是非ともご協力いただきますよう、よろしくお願い申し上げます。

謹白

ご記入にあたって

- ・このアンケート回答をもとに、皆様の世帯から実際に負担金を徴収することや、このアンケート回答をもとに税金の値上げを行うことは一切ありません。
- ・この調査票は、あなたの世帯の中で主な収入を得ておられる方、またはそれに準じる方（主にその配偶者）がお答えください。
- ・この調査票にご回答いただいた内容は全て統計的に処理します。また、ご記入頂いたアンケート回答用紙は、個人情報保護法に則り取り扱わせて頂くと共に、本調査の目的以外に使用することは決してありません。
- ・ご記入いただきました調査票は、同封の返信用封筒に入れ **11 月 18 日（月）** までにご投函下さるようお願いいたします。

アンケート調査についてのお問い合わせ

- ・本アンケート調査について不明な点がございましたら、下記までお問い合わせ下さい。

国土交通省 関東地方整備局河川部

問い合わせ：河川計画課 アンケート担当まで

電話：(048)601-3151(内線 3613)

(電話は土・日・祝日を除く 9:15～18:00)

吾妻峡に「水を流す取組」について

- ▶ 現在の吾妻峡では、水量が少なくなり、景観が悪化する時期が一年間に100日程度あります。国土交通省ではこれまで、水量が少ない時期の「吾妻峡」の景観を改善するため、ハツ場ダムから必要水量を放流することを平成16年に計画しました。
- ▶ なお、ハツ場ダムの現計画では吾妻峡の一部が水没しますが、文化庁と協議を行い、名勝吾妻峡の指定区域約3.5kmのうち下流側の約4分の3（最も観光客が訪れる「鹿飛橋」付近を含む）は、現況のまま保存することとしました。



▶ 名勝地 「吾妻峡」

吾妻渓谷は、群馬県吾妻郡を流れる吾妻川の渓谷です。吾妻渓谷には、国指定名勝となっている吾妻峡があります。

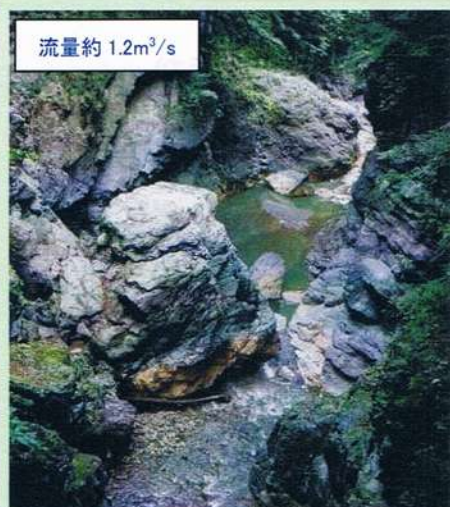
吾妻峡は、群馬県を流れる吾妻川上流の吾妻渓谷のうち、東吾妻町から長野原町に至る区間を指します。地理学者である志賀重昂氏から「関東の耶馬溪」と称された景勝地で、1935年（昭和10年）12月には国の名勝に指定されました。

安山岩を中心とした火山砕屑層が長年の浸食を受けて形成されたもので、非常に変化に富み、一帯には奇岩、断崖が覗かせ、無数の瀑布、深淵が連続する区間です。

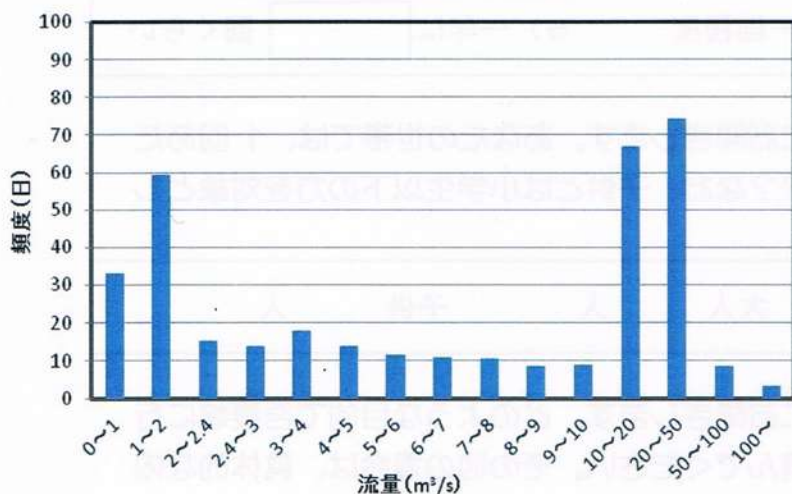
出典：東吾妻町HP

<http://www1.town.higashiagatsuma.gunma.jp/www/contents/1204103468186/index.html>

吾妻峡に「水を流す取組」について



吾妻峡に流れる流量とその頻度



上の写真は鹿飛橋から下流側を撮影したものです。



左のグラフは、吾妻峡下流の岩島観測所の平成14年～23年のデータにより、吾妻峡の平均的な流量と頻度の関係を示したものです。

水量の少ない時期がある【状況A】

- 現状では、吾妻峡における流量が $2.4\text{m}^3/\text{s}$ 以下となる日数が、一年に概ね100日程度あります。
- 流量が少ないと、吾妻峡では、岩の露出が増え、渓谷らしい水の流れが見られなくなります。

「水を流す取組」を行った場合【状況B】

- 「水を流す取組」を行った場合、年間を通じ川の流量が $2.4\text{m}^3/\text{s}$ 以上になります。
- 渇水時の川の流量が増えることで、吾妻峡では、渓谷らしい水の流れが見られるようになります。

それでは、質問いたします。

吾妻峡に「水を流す取組」についてを読んでから、以下の問にお答え下さい。

問1 あなたは、吾妻峡が説明資料に示したような状況であることをご存知でしたか。当てはまるものを1つ選んで下さい。

- 1) そのような状況であると知っていた
- 2) 吾妻峡のことは知っていたが、そのような状況であるとは知らなかった
- 3) よく知らなかった

問2 あなたは現在、吾妻峡周辺をどのくらい訪れていますか。おおよその回数をご回答下さい。

- 1) 一度も行ったことがない。
- 2) 毎年ではないが何度かは行ったことがある。
- 3) 一週間に一回程度
- 4) 一ヶ月に一回程度
- 5) 一年に 回くらい

問3 吾妻峡周辺に行ったことがある方にお聞きします。あなたの世帯では、1回あたり何名の方が吾妻峡を訪れていますか？なお、子供とは小学生以下の方を対象とします。

1回に訪れる人数	大人	人	子供	人
----------	----	---	----	---

問4 吾妻峡周辺に行ったことがある方にお聞きします。どのような目的で吾妻峡に行きましたか。当てはまるものを全て選んでください。その他の場合は、具体的な内容をご回答下さい。

- 1) 紅葉・新緑
- 2) 散策
- 3) 休憩
- 4) 釣り
- 5) 温泉・宿泊
- 6) キャンプ
- 7) 山菜とり
- 8) その他 ()

問5 あなたのお宅から吾妻峡周辺までの主な交通手段と片道の所要時間はおよそどのくらいですか。また、現地での平均的な滞在時間はどれくらいですか。近くまで行った事がない方も、想定でかまいませんので、交通手段を1つ選び、分単位で概ねの時間をご回答下さい。

吾妻峡まで	1) 車	2) 電車	3) 自転車	4) 徒歩	5) 不明	で	分くらい
吾妻峡での平均的な滞在時間は、							分くらい

問6 あなたは今の吾妻峡周辺の景観に関心がありますか。あてはまるものを選んで下さい。

1) 関心がある

2) 関心がない

3ページ目の【状況A】と【状況B】についてお伺いします。

問7 あなたの世帯では、吾妻峡周辺が説明に示されたような【状況A】と【状況B】で、吾妻峡周辺を訪れる回数が増えますか？あてはまるものを選んで下さい。

1) 増えると思う

2) 増えないと思う

問8 増えると思うと答えた方にお聞きします。吾妻峡周辺を訪れる回数は、年に何回増えますか？概ねの回数をご回答下さい。

1) 一年に 回

2) 一ヶ月に 回

3) 一週間に 回

くらいに増える

問9 「水を流す取組」についてお聞きします。

(1) この取組が行われた場合、あなた、またはあなたの世帯にとって、何かいいこと(効果)があると思いますか。あてはまるものを選んで下さい。

1) いいことがあると思う

2) いいことがあるとは思わない

(2) (1)で「いいことがあると思う」とお答えになった方にお伺いします。その理由は何ですか。あてはまるものを全て選んで下さい(複数回答可)。その他の場合、具体的な内容をご回答下さい。

1) 吾妻峡の河川環境が改善されるのは良いことだと思うから。

2) 釣り等で河川を利用しやすくなるから。

3) 動植物にとって良い環境になるから。

4) 将来、自分にとっていいことになると思うから。

5) 自分の親類や友人など、他の人にとっていいことだと思うから。

6) 自分の子孫を含め、将来の世代にとっていいことだと思うから。

7) 河川環境がよくなること自体がいいことだと思うから。

8) その他 ()

ここからは仮の質問です。説明文をよくお読みになったうえでお答え下さい。

ここでは取組の効果を金額に置きかえて評価するために、「仮に取組が税金ではなく、各世帯から負担金を集めて行われるような仕組みで実施されるとしたら」という状況を想像してください。

（これはあくまでも取組の効果を評価するための、このアンケート上の仮定であり、実際にこのような仕組みが考えられている訳ではありません。）

【状況 A】（取組なし。現状のまま）

- ◆ 2～3ページに示した取組は実施されず、吾妻峡において水量の少ない時期が一年に概ね 100 日程度生じます。
- ◆ あなたの世帯の負担金はありません。

【状況 B】（取組あり）

- ◆ 2～3ページに示した取組が実施され、水量の少ない時期の景観が改善されます。
- ◆ あなたの世帯からの負担金が必要です。（今の地域にお住まいの間、負担する必要があるとします。）

問10 次ページの（1）から（7）に、【状況 B】（取組あり）の負担金の額を具体的に示します。あなたは、この（1）から（7）の各々について、【状況 A】と【状況 B】のどちらが望ましいかと思うのかを考え、望ましいと思う方の番号を○で囲んでください。

なお、負担金は現在の地域にお住まいの間、負担していただくことになり、この分だけあなたの世帯で使うことのできるお金が減ることを十分念頭においてお答え下さい。また、負担金は吾妻峡に「水を流す取組」の実施と維持管理のためだけに使われ、他の目的には一切使われないとします。

注意）回答方法

（例）【状況 B】の負担金が世帯あたり毎月●●円（年間あたり▲▲▲円）

- ① 支払わない（【状況 A】がよい）
- ② 支払う（【状況 B】がよい）

どちらか望ましい方を選択して○で囲んでください

(1) 【状況B】の負担金が世帯あたり毎月10円（年間あたり120円）

1. 支払わない（【状況A】がよい） → (問11に進んでください)
2. 支払う（【状況B】がよい） → (2)に進んでください

(2) 【状況B】の負担金が世帯あたり毎月20円（年間あたり240円）

1. 支払わない（【状況A】がよい） → (問12に進んでください)
2. 支払う（【状況B】がよい） → (3)に進んでください

(3) 【状況B】の負担金が世帯あたり毎月50円（年間あたり600円）

1. 支払わない（【状況A】がよい） → (問12に進んでください)
2. 支払う（【状況B】がよい） → (4)に進んでください

(4) 【状況B】の負担金が世帯あたり毎月100円（年間あたり1,200円）

1. 支払わない（【状況A】がよい） → (問12に進んでください)
2. 支払う（【状況B】がよい） → (5)に進んでください

(5) 【状況B】の負担金が世帯あたり毎月200円（年間あたり2,400円）

1. 支払わない（【状況A】がよい） → (問12に進んでください)
2. 支払う（【状況B】がよい） → (6)に進んでください

(6) 【状況B】の負担金が世帯あたり毎月500円（年間あたり6,000円）

1. 支払わない（【状況A】がよい） → (問12に進んでください)
2. 支払う（【状況B】がよい） → (7)に進んでください

(7) 【状況B】の負担金が世帯あたり毎月1,000円（年間あたり12,000円）

1. 支払わない（【状況A】がよい） → (問12に進んでください)
2. 支払う（【状況B】がよい） → (問12に進んでください)

問11 問10の(1)で「支払わない(【状況A】がよい)」とお答えになった方にお伺いします。その理由は何ですか。あてはまるものを1つ選んで下さい。その他の場合、具体的にご回答下さい。

- 1) 取組が行われる方がよいと思うが、毎月10円(年間あたり120円)を支払う価値はないと思うから
- 2) たとえ支払いがなくても、この取組を行わない方がよいと思うから
- 3) 自分の世帯にはメリットが少ないと思うから
- 4) 世帯から負担金を集めるという仕組みに反対だから
- 5) これだけの情報では判断できない
- 6) その他 ()

問12 問10の(1)で「支払う(【状況B】がよい)」とお答えになった方にお伺いします。その理由は何ですか。あてはまるものをいくつでも選んで下さい。その他の場合、具体的にご回答下さい。

- 1) 眺めがよくなるから
- 2) 自然環境が改善されるから
- 3) 洪水の心配がなくなるから
- 4) 自分や家族にとって価値はないが、他の世帯も支払うのであれば仕方がないから
- 5) その他 ()

質問にお答えいただきありがとうございました。以上で、仮定の話は終わりです。

問 13 あなたの性別、年齢等をお尋ねします。

(1) あなたの性別についてあてはまるものを1つ選んで下さい。

1) 男性	2) 女性
-------	-------

(2) あなたの年齢についてあてはまるものを1つ選んで下さい。

1) 10代	2) 20代	3) 30代	4) 40代
5) 50代	6) 60代	7) 70代以上	

(3) あなたのご住所の郵便番号をお教え下さい。

<table border="1"><tr><td></td><td></td><td></td><td>—</td><td></td><td></td><td></td><td></td></tr></table>				—				
			—					

(4) あなたの世帯で主な収入を得ておられる方のご職業は何ですか。あてはまるものを1つ選んで下さい。その他の場合、具体的にご回答下さい。

1) 自営	2) 農林水産業
3) 給与所得者（会社員、公務員等）	4) 会社・団体役員
5) パート・アルバイト	6) 年金生活者
7) 学生	8) その他（ ）

(5) あなたの世帯は今お住まいの地域に今後どれくらいお住まいになるとお考えですか。あてはまるものを1つ選んで下さい。

1) 4年以下	2) 5~9年	3) 10~14年
4) 15~19年	5) 20~24年	6) 25~29年
7) 30年以上（特に移転することは考えていない）		

アンケートの内容についてお尋ねします。
今後の資料の参考としますのでご協力お願いします。

問 14 ここまでの質問内容でわかりづらい点や答えにくい点がありましたか。

(1) あてはまるものを1つ選んで下さい。その他の場合、具体的にご回答下さい。

- 1) わかりづらい点、答えにくい点があった。
- 2) わかりづらい点、答えにくい点はなかった。
- 3) その他 ()

(2) (1) で「1) わかりづらい点、答えにくい点があった」とお答えになった方にお伺いします。あてはまるものを全て選んで下さい(複数回答可)。その他の場合、具体的にご回答下さい。

- 1) 吾妻峡の現状がどのようになっているのかわからなかった。
- 2) 吾妻峡に「水を流す取組」が実施されることによりどのような変化があるのかよくわからなかった。
- 3) 取組のために住民から負担金を集めるという想定を受け入れづらかった。
- 4) 問 10 で支払うかどうか答えづらかった。
- 5) 吾妻峡に興味がなかったため、答えづらかった。
- 6) アンケートを実施する側の反応が気になった。
- 7) その他 ()

問 15 今後の吾妻峡や河川環境のあり方や、アンケートの内容や体裁などについてご意見がございましたらご自由にご回答下さい。

アンケートは以上です。

お答え忘れになったところがないか、もう一度ご確認の上、同封の返信用封筒にアンケート用紙を入れ、11月18日(月)までに投函して下さい。

なお、繰り返しになりますが、問 10 はあくまでも仮想的な質問であり、この調査の回答結果をもとにあなたの世帯から実際に負担金が徴収されることは決してございません。

アンケートにご協力頂き、ありがとうございました。