

(前回の質問 1-1 に関する再質問 1-1-1 について)

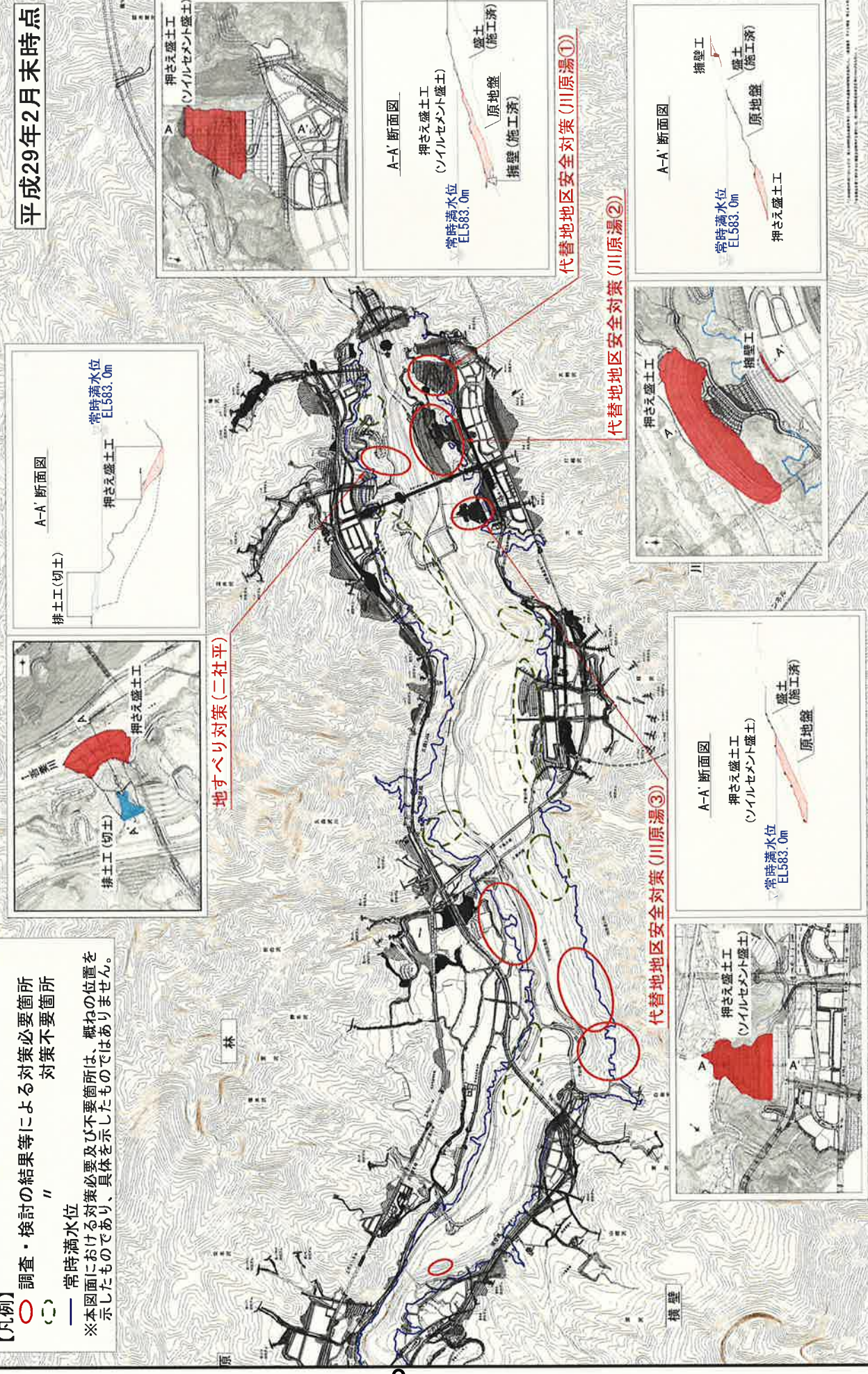
- H26 ハッ場ダム貯水池周辺地盤性状検討業務の内容を踏まえ、3 月上旬にハッ場ダム工事事務所にて決定し、H29.3.9 の長野原町議会で説明した資料を添付します。

位置図 (その1)

【凡例】

- 調査・検討の結果等による対策必要箇所
- 対策不要箇所
- 常時満水位

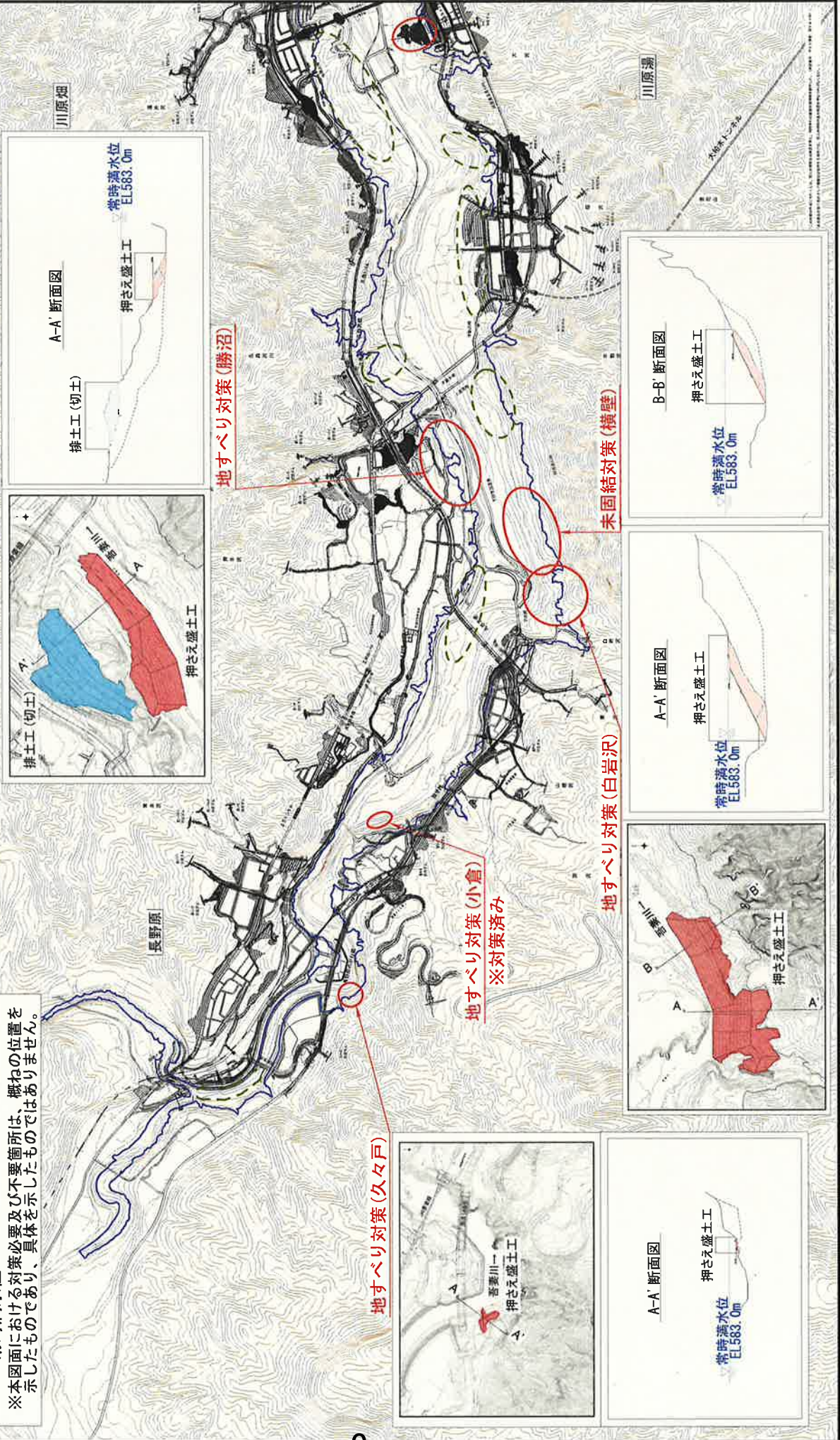
※本図面における対策必要及び不要箇所は、概ねの位置を示したものであり、真体を示したものではありません。



平成29年2月末時点

平成29年2月末時点

【凡例】
 ○ 調査・検討の結果等による対策必要箇所
 ○ 対策不要箇所
 (一) 常時満水位
 ※ 本図面における対策必要及び不要箇所は、概ねの位置を示したものであり、具体を示していません。



(前回の質問 1-1 に関する再質問 1-1-2 について)

①について：

- 主に、「河川砂防技術基準(案)同解説 設計編(Ⅰ)」の第1章第2節 2.3.3、第1章第3節 3.3.2、第2章第3節 3.5.5、第2章第6節 6.3.1、第2章第6節 6.3.6です。

②について：

- 主に、「宅地造成等規制法施行令」第19条第1項、第2項です。

③について：

- 前回、「河川砂防技術基準(案)同解説(設計編Ⅰ)、宅地造成等規制法施行令 等」とお答えした「等」は、宅地防災マニュアル等であり、宅地防災マニュアルではⅠ～Ⅷが該当します。